

## FICHA TÉCNICA - Fondos Voluntarios de Pensión

Nombre del Portafolio: **Renta Fija Mercados Emergentes**  
 Nombre del Fondo: **Fondo de Pensiones Voluntarias Visión**  
 Fecha de Corte: **03/31/2024**

La ficha técnica puede servir al participante para conocer los objetivos, riesgos, costos y otras condiciones relevantes para evaluar una potencial inversión en el portafolio. Este documento no debe ser la única fuente de información para la toma de decisiones de inversión. La información incluida refleja el comportamiento histórico del portafolio, pero no implica que su comportamiento en el futuro sea igual o semejante.

Información general del portafolio	
Inicio de operaciones:	1/10/2019
Fecha de Vencimiento:	Indefinido
Valor del portafolio:	\$ 4.146,25
Número de participantes:	96
Custodio de Valores:	Cititrust Colombia S.A.

Condiciones de inversión del portafolio	
Aporte mínimo:	\$ 5.000.000,00
Adición mínima:	\$ 10.000,00
Saldo mínimo:	\$ 10.000,00
Plazo permanencia:	30 días Tiene ventanas de salida que se anuncian el día 10 de cada mes o el día hábil anterior
Sanción o comisión por retiro anticipado:	N/A
Retiro mínimo:	N/A
Retiro máximo parcial:	90% SOBRE EL SALDO TOTAL

Calificación del portafolio	
Tipo de calificación:	NA
Fecha de la última calificación del portafolio:	NA
Entidad calificadora:	Sin Calificación
Documento de calificación	NA

Política de inversión del portafolio	
Objetivo del portafolio:	El portafolio busca invertir principalmente en el FIC Alianza Renta Fija Mercados Emergentes, el cual cuenta con un portafolio de títulos de deuda denominados en divisas fuertes, emitidos por entidades soberanas y no soberanas en países emergentes.
Estrategia de inversión:	Los recursos se invertirán en el Fondo Alianza Renta Fija Mercados Emergentes, el Fondo invierte en títulos de deuda y otros instrumentos de renta fija denominados en divisas fuertes emitidos por entidades soberanas y no soberanas en países emergentes (excluyendo Colombia), de los cuales, al menos el noventa por ciento (90%) deberán estar calificados como Grado de Inversión. Podrá también invertir en fondos mutuos y en ETFs que realicen inversiones en títulos de renta fija de países emergentes. Adicionalmente, se realizarán operaciones de cobertura peso/dólar entre el 95% y el 100% del capital invertido en la alternativa. Para el manejo de la liquidez, la Alternativa podrá realizar operaciones simultáneas sobre títulos de renta fija con calificación mínimo AA+ y podrá invertir en cuentas de ahorros de bancos con calificación mínimo AA+.
Índice de Referencia:	Emerging Market Bond Index Global Diversified - Corporate EM Bond Index (50/50)
Horizonte de inversión recomendado:	Largo plazo

Riesgos del Portafolio	
Los factores de riesgo asociados al portafolio y su administración están relacionados en el reglamento. Alianza Fiduciaria como Sociedad Administradora del Fondo Voluntario de Pensión Visión diseñó e implementó sistemas integrales de administración para la adecuada gestión de los riesgos a los que se encuentra expuesto el Fondo en el desarrollo de sus operaciones.	

Gastos y comisiones del portafolio			
Costos de una inversión de \$1,000,000 en el portafolio hace 1 año			
Saldo inicial	Rendimientos brutos	Gastos y comisiones	Saldo Final
\$ 1.000.000,00	\$ 135.816,47	\$ 15.723,00	\$ 1.120.093,47

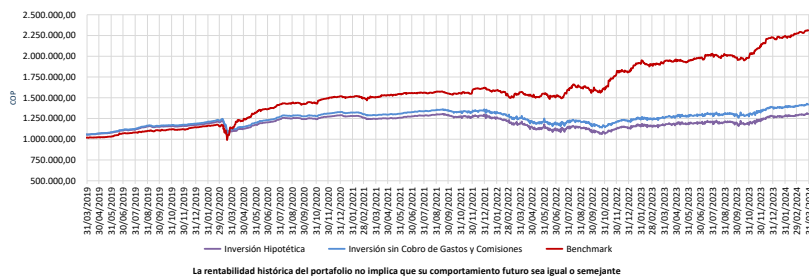
Los costos asociados al fondo y las comisiones pagadas a la sociedad administradora reducen los rendimientos totales de las inversiones. Este ejemplo muestra los costos de invertir \$ 1,000,000 en este portafolio durante un año, asumiendo que no hay aportes ni retiros en este periodo.

Detalle de las comisiones del portafolio		
Concepto	Porcentaje Aplicable	Base de la comisión
Comisión de administración:	1,50%	Activos bajo administración
Comisión A:	NA	NA
Comisión variable:	NA	NA

Gastos y comisiones históricas	
Remuneración efectivamente cobrada:	1,50%
Gastos del portafolio:	0,71%
Gastos totales:	2,22%

Las comisiones informadas corresponden a las comisiones máximas por portafolio. Las comisiones efectivamente cobradas a los participantes pueden ser diferentes de acuerdo con la alternativa escogida. Para conocer más de las comisiones, consulta el prospecto del portafolio y la información de la alternativa.

**Evolución de una inversión de \$1,000,000 en 5 años**



La rentabilidad histórica del portafolio no implica que su comportamiento futuro sea igual o semejante

**Rentabilidad histórica**

	Portafolio	Benchmark
Mes	17,13%	20,10%
Trimestre	9,04%	16,36%
1 año	11,97%	18,99%
5 años	4,32%	17,74%
Año Corrido	9,04%	16,36%

**Volatilidad histórica**

	Portafolio	Benchmark
Mes	5,93%	2,86%
Trimestre	8,87%	4,50%
1 año	14,90%	6,64%
5 años	11,82%	9,41%
Año Corrido	8,87%	4,50%

**Inversiones del portafolio**

Clases de activos		Calificación		Sector económico		Moneda	
RENTA VARIABLE	92,55%	NR	92,55%	SECTOR FINANCIERO	100,00%	PESO	99,80%
LIQUIDEZ	7,45%	AAA	7,24%			DOLAR	0,20%
		AAAInternacional	0,20%				
	100,00%		100,00%		100,00%		100,00%

**Principales inversiones del portafolio**

Emisor	Tipo de inversiones	Sector económico	% del portafolio
FIC APP ALIANZA RENTA FIJA MERCADOS EMERGENTES	RENTA VARIABLE	SECTOR FINANCIERO	92,55%
BANCOLOMBIA S.A	DISPONIBLE	SECTOR FINANCIERO	7,24%
CITIBANK NEW YORK	DISPONIBLE	SECTOR FINANCIERO	0,20%
		<b>TOTAL</b>	<b>100,00%</b>

**Información adicional del portafolio y el FVP**

Consulta el reglamento de funcionamiento del fondo el prospecto del portafolio, la ficha técnica del portafolio y el informe de rendición de cuentas a través de la página web <a href="https://www.alianza.com.co/portafolio-estable">https://www.alianza.com.co/portafolio-estable</a>	Compara los costos de la inversión en <a href="http://www.superfinanciera.gov.co">www.superfinanciera.gov.co</a>
Consulta el cobro de comisiones de nuestros diferentes portafolios en los prospectos disponibles en <a href="https://www.alianza.com.co/portafolio-estable">https://www.alianza.com.co/portafolio-estable</a> y en el anexo 4 del reglamento del Fondo de Pensiones Voluntarias Visión	Comunicate con nosotros a través de nuestros canales de servicio al cliente disponibles en <a href="https://www.alianza.com.co/oficinas#column-3">https://www.alianza.com.co/oficinas#column-3</a> o al correo electrónico <a href="mailto:servicioalcliente@alianza.com.co">servicioalcliente@alianza.com.co</a>

**Observaciones**

Este material es para información de los afiliados y no está concebido como una oferta o una solicitud para vender o comprar activos. La información contenida es sólo una guía general y no debe ser usada como base para la toma de decisiones de inversión. En relación con el fondo existe un prospecto de inversión y un contrato de suscripción de derechos que contiene información relevante para su consulta y podrá ser consultada en [www.alianza.com.co](http://www.alianza.com.co), en el link de Inversiones. Las obligaciones asumidas por Alianza Fiduciaria S.A con ocasión de la celebración del contrato mediante el cual se vinculan los inversionistas al fondo son de medio y no de resultado. Los datos suministrados reflejan el comportamiento histórico del fondo, pero no implica que su comportamiento en el futuro sea igual o semejante.