

Ficha Técnica



Nombre del Fondo: Fondo de Pensiones Voluntarias Visión
 Nombre del Portafolio: ALTERNATIVA ACCIONES COLOMBIA VISIÓN

Fecha de Corte: 31/08/2021

1. Características del Fondo	
1.1. Fecha de Inicio de operaciones:	16/09/2016
1.2. Valor administrado (Millones de pesos)	10.492
1.3. Valor Unidad al cierre (pesos)	12.963,349890
1.4. Número de unidades	809.378,70
1.5. Número de participes	203
1.6. Aporte mínimo	1.000.000,0
1.7. Adición mínima	N/A
1.8. Retiro mínimo	0
1.9. Retiro máximo parcial	90% SOBRE EL SALDO TOTAL
1.10. Saldo mínimo	100,00

1.11. Sanción o comisión por retiro anticipado	N/A		
1.12. Porcentaje de comisión:	Rango Por Capital (cifras en millones de pesos)	Comisión Sobre Activo	
		Fond.	Port.
	0 a 10	3.00 % E.A.	N/A
	> 10 y ≤ 50	2.90 % E.A.	N/A
	> 50 y ≤ 100	2.60 % E.A.	N/A
	> 100 y ≤ 250	2.30 % E.A.	N/A
	> 250 y ≤ 500	2.00 % E.A.	N/A
> 500 y ≤ 1.000	1.60 % E.A.	N/A	
> 1.000 y ≤ 5.000	1.30 % E.A.	N/A	
> 5.000	1.00 % E.A.	N/A	
1.13. Base de comisión:	Saldo diario		
1.14. Porcentaje de gastos totales del portafolio	Al cierre del mes	1,82%	
	Al cierre mes anterior	1,83%	

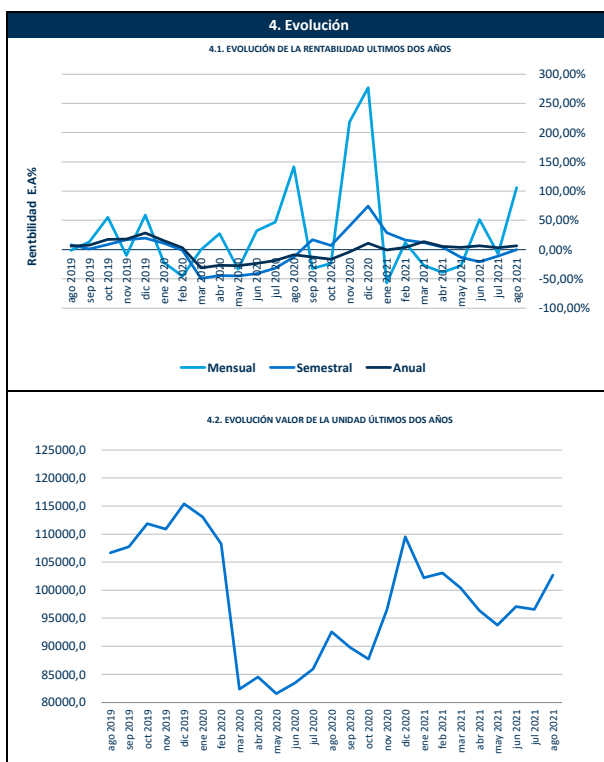
2. Calificación del Fondo		
Riesgo de Administración y Operacional	Riesgo de Mercado	Riesgo de crédito
Sin Calificación	Sin Calificación	Sin Calificación

Fecha de la última calificación del portafolio:	Sin Calificación
Entidad calificadoradora	Sin Calificación

La calificación de la sociedad administradora es "AAA" con perspectiva estable

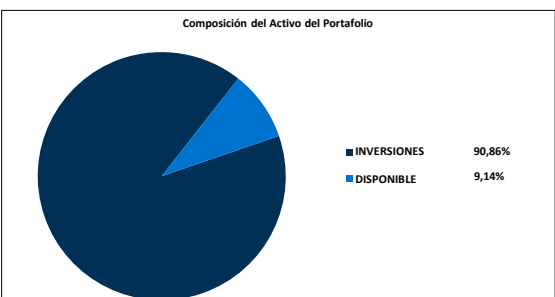
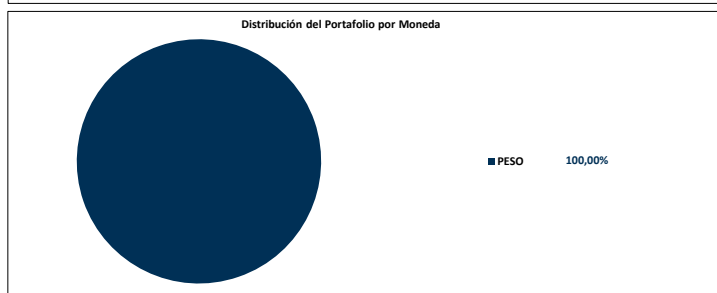
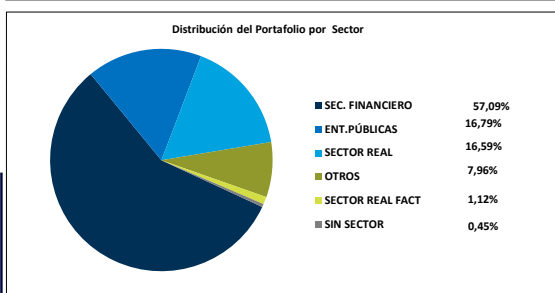
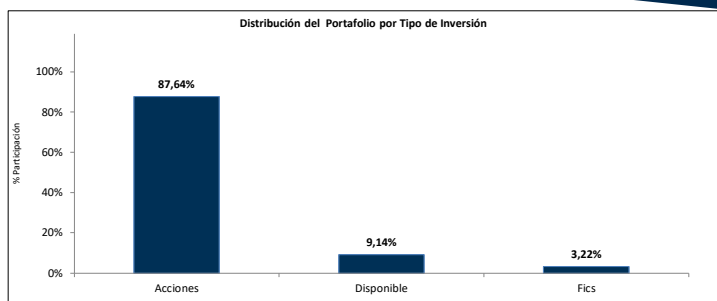
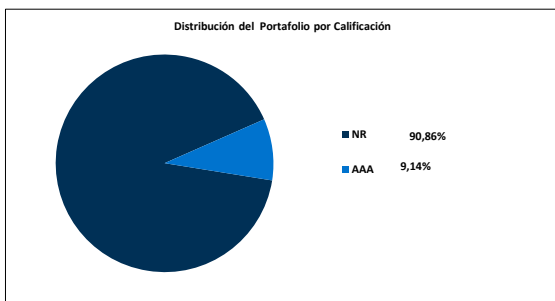
5. Información de Maduración y Duración		
Detalle de Plazos	Maduración (% de Participación en el portafolio)	Duración (% de Participación en el portafolio)
1 a 180 Días	-	-
181 a 365 Días	-	-
Más de 1 a 3 Años	-	-
Más de 3 a 5 años	-	-
Mas de 5 años	-	-
Maduración Promedio del portafolio (en días)	0,00	
Duración Promedio del portafolio (en días)	0,00	

3. Estrategia de inversión:
Inversión en acciones locales inscritas en el RNVE, que se negocian a través de la BVC. Se podrán realizar operaciones repo activas o pasivas, sobre acciones locales inscritas en la BVC y depósitos en cuentas de bancos con calificación mínima AA+ o su equivalente.



6. Rentabilidad efectiva anual del portafolio al cierre del periodo reportado					
	Último Mes	Últimos 6 Meses	Último Año	Últimos 2 años	Últimos 3 años
Rentabilidad	105,77%	0,06%	6,41%	1,53%	2,20%
Rentabilidad Promedio Mensual			10,88%	12,51%	10,43%
Volatilidad de la Rentabilidad Mensual			19,44%	16,02%	15,46%

Rentabilidades Brutas, antes de comisiones de administración.



Principales inversiones del Portafolio

Posición	Emisor	Participación %
1	BANCOLOMBIA S.A	35,94
2	ECOPETROL S.A.	13,10
3	SURAMERICANA DE INVERSIONES S.A. SURAMERICANA	7,62
4	INTERCONEXION ELECTRICA S.A. E.S.P.	7,54
5	GRUPO ARGOS S.A.	4,73
6	BANCO DAVIVIENDA S.A.	4,70
7	GRUPO AVAL ACCIONES Y VALORES S A	3,69
8	GRUPO NUTRESA S.A	3,62
9	CEMENTOS ARGOS S.A.	3,52
10	GRUPO ENERGIA BOGOTA SA ESP	3,36
TOTAL		87,82

7. Hoja de vida del gerente del fondo de inversión colectiva

Nombre: Luis Jairo Acevedo Avendaño
 Profesión: Economista con doble titulación en Finanzas y Comercio Internacional.
 e-mail: luacevedo@alianza.com.co
 Experiencia: 8 años de experiencia en mesa de dinero como estratega en Inversiones de Renta Fija, Trader de Fondos de Inversión Colectiva y Gerente de Fondos de Inversión Colectiva. Actualmente, se desempeña como Trader Senior en Alianza Fiduciaria y Gerencia el Fondo de Pensiones Voluntarias Visión.

8. Empresas vinculadas y relacionadas con la Sociedad Administradora

Accionistas con más del 10% del capital social: Australis Inversiones del Pacífico S.L. – Organización Delima. – Corpbanca Investment Trust Colombia S.A. Vocera Patrimonio Autónomo Amsterdam I

9. Información de Contacto del Revisor Fiscal y Contralor Normativo

Natalia Andrea Valderrama T - Pricewaterhousecoopers Ltda
 Dirección: Calle 100 No. 11A- 35 Piso 5
natalia.valderrama@co.pwc.com 634 05 55 Ext: 10352
 El revisor fiscal es el mismo de la administradora: SI No

10. Información de Contacto del Defensor del Defensor del Consumidor Financiero

Ustariz & Abogados Estudio Jurídico
 Ana Maria Giraldo Rincón
 Defensor del Consumidor Financiero Principal
 Teléfonos: +57 (1) 6108161 - +57 (1) 6108164
 Dirección: Cra 11A # 96 - 51 Oficina 203 Edificio Oficify, Bogotá