

# Ficha Técnica

2. Fecha de Corte : 31/03/2021

Nombre Fondo : Fondo de Pensiones Voluntarias Visión

Nombre Portafolio : LIQUIDEZ DÓLAR VISIÓN

## 1. Características del Fondo

1.1. Fecha de Inicio de operaciones:	01/11/2017
1.2. Valor administrado (Millones de pesos)	2,565
1.3. Valor Unidad al cierre (pesos)	12,757.656788
1.4. Número de unidades	201,022.53
1.5. Número de participes	43
1.6. Aporte mínimo	1.000.000,0
1.7. Adición mínima	NA
1.8. Retiro mínimo	0
1.9. Retiro máximo parcial	90% SOBRE EL SALDO TOTAL
1.10. Saldo mínimo	100.000,0

### 1.11. Sanción o comisión por retiro anticipado

NA

### 1.12. Porcentaje de comisión:

Rango Por Capital (cifras en millones de pesos)	Comisión Sobre Activo	
	Fond.	Port.
0 a 10	3.00 % E.A	NA
> 10 y <= 50	2.90 % E.A	NA
> 50 y <= 100	2.60 % E.A	NA
> 100 y <= 250	2.30 % E.A	NA
> 250 y <= 500	2.00 % E.A	NA
> 500 y <= 1.000	1.60 % E.A	NA
> 1.000 y <= 5.000	1.30 % E.A	NA
> 5.000	1.00 % E.A	NA

### 1.13. Base de comisión:

Saldo diario

### 1.14. Porcentaje de gastos totales del portafolio

Al cierre del mes	1.77%
Al cierre mes anterior	1.80%

## 2. Calificación de Fondo

Riesgo de Administración y Operacional	Riesgo de Mercado	Riesgo de Crédito
Sin Calificación	Sin Calificación	Sin Calificación

### Fecha de la última calificación del portafolio:

Sin Calificación

### Entidad calificadoradora

Sin Calificación

La calificación de la sociedad administradora es "AAA" con perspectiva estable

## 5. Información de Maduración y Duración

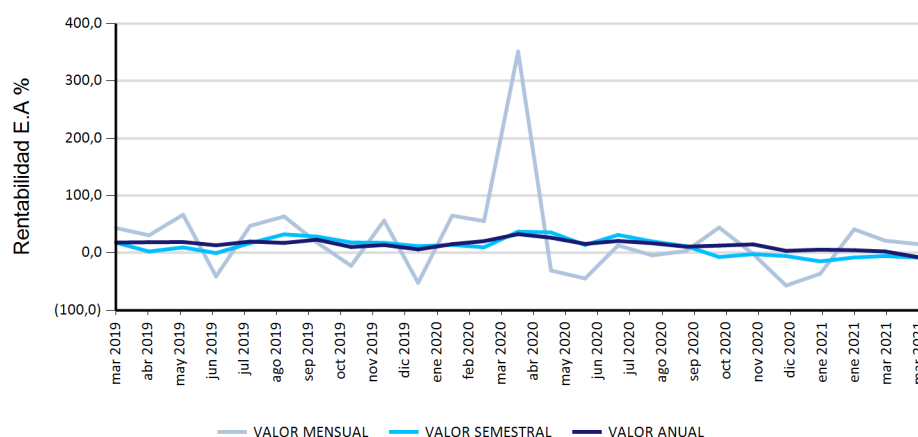
Detalle de Plazos	Maduración (% de Participación en el portafolio)	Duración (% de Participación en el portafolio)
1 a 180 Días	100.00	100.00
181 a 365 Días	-	-
Más de 1 a 3 Años	-	-
Más de 3 a 5 Años	-	-
Más de 5 Años	-	-
Maduración Promedio del portafolio (en días)	78.00	
Duración Promedio del portafolio (en días)	78.00	

## 3. Estrategia de inversión:

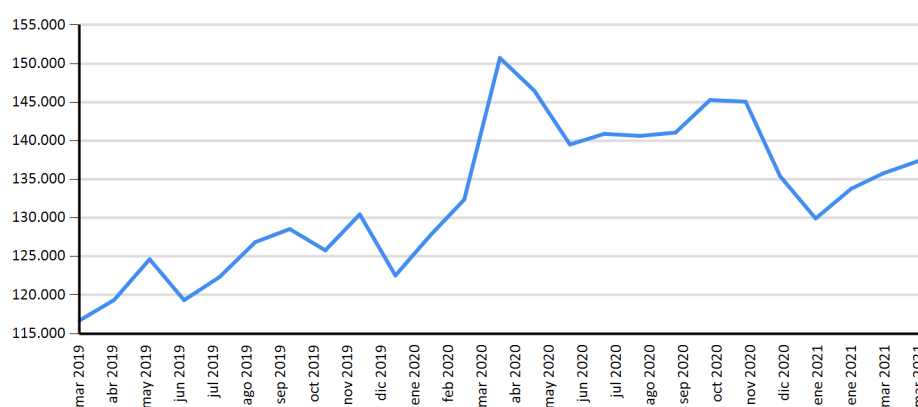
Esta Alternativa Abierta tendrá como estrategia invertir en un portafolio compuesto por títulos de renta fija denominados en moneda extranjera emitidos o garantizados por gobiernos extranjeros (soberanos) o títulos de renta fija corporativos denominados en moneda extranjera; en ambos casos, con calificación de los emisores superior o igual a BBB-; es decir que deben pertenecer a la categoría internacional de grado de inversión, en cuentas de ahorro y/o corrientes denominadas en dólares y/o en pesos, en time deposits, en instrumentos correspondientes a participaciones en fondos representativos de índices de renta fija, incluidos los ETFs y en fondos internacionales de mercado monetario. Adicionalmente, en esta alternativa se podrán realizar operaciones de cobertura a discrecionalidad del administrador.

## 4. Evolución

### 4.1 Evolución de la rentabilidad últimos dos años



### 4.2 Valor unidad últimos dos años



## 6. Rentabilidad efectiva anual del portafolio al cierre del periodo reportado

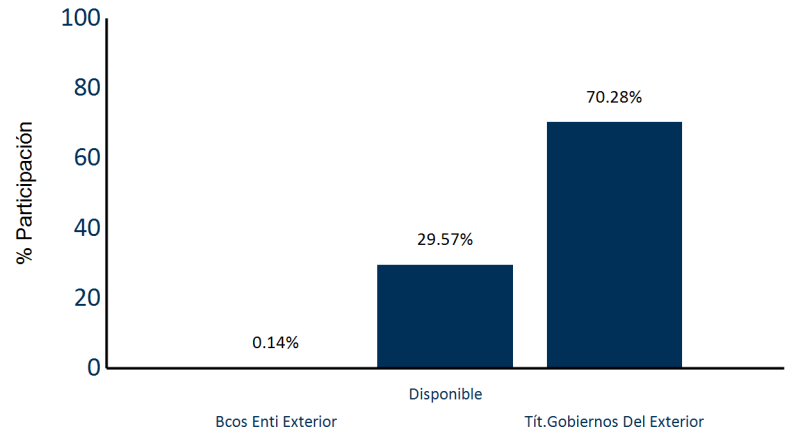
	Último Mes	Últimos 6 Meses	Último Año	Últimos 2 años	Últimos 3 años
Rentabilidad	15.16%	-8.22%	-7.71%	10.21%	13.04%
Rentabilidad Promedio Mensual			-8.48%	10.22%	12.61%
Volatilidad de la Rentabilidad Mensual			10.41%	14.93%	13.84%

Rentabilidades brutas, antes de comisiones de administración.

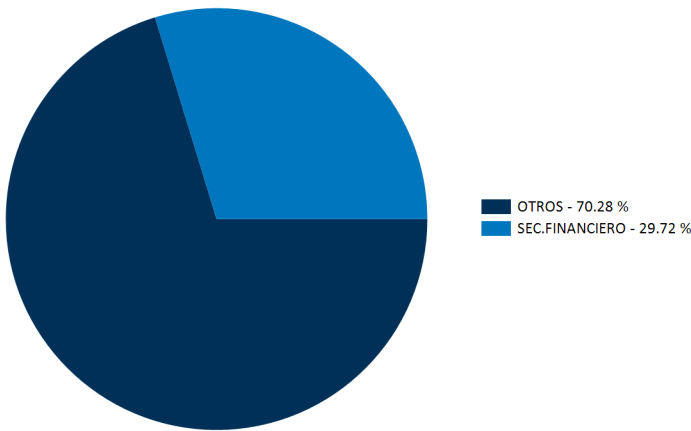
Distribución del Portafolio por Calificación



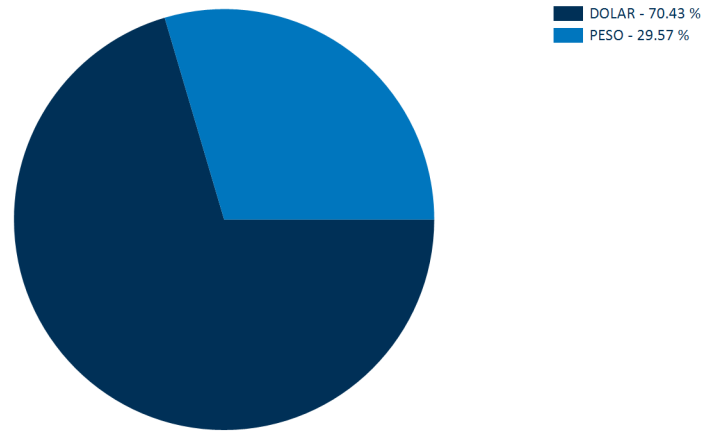
Distribución del Portafolio por Tipo de Inversión



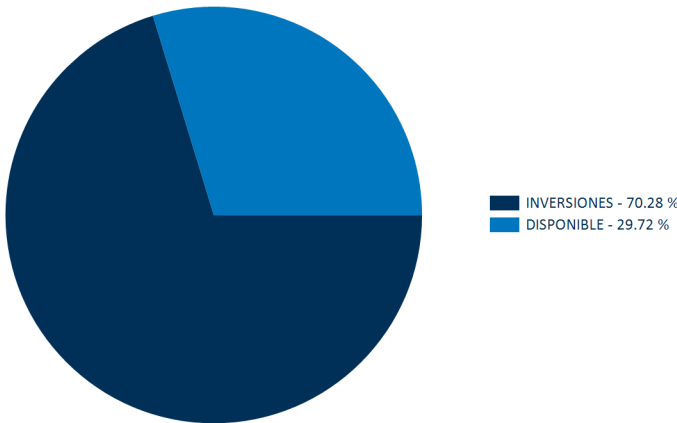
Distribución del Portafolio por Sector



Distribución del Portafolio por Moneda



Composición del Activo del Portafolio



PRINCIPALES INVERSIONES DEL PORTAFOLIO

Posición	Emisor	Participación %
1	US TREASURY	70.28
2	BANCOLOMBIA S.A	27.99
3	FON PEN ABI VIS - ALTERNATIVO INTERNACIONAL	1.58
4	CITIBANK NEW YORK	0.14
5	ALIANZA FIDUCIARIA S.A.	0

Total : 100

7. Hoja de vida del gerente del fondo de inversión colectiva

Nombre: Luis Jairo Acevedo Avendaño  
 Profesión: Economista con doble titulación en Finanzas y Comercio Internacional.  
 e-mail: luacevedo@alianza.com.co  
 Experiencia: 8 años de experiencia en mesa de dinero como estratega en Inversiones de Renta Fija, Trader de Fondos de Inversión Colectiva y Gerente de Fondos de Inversión Colectiva. Actualmente, se desempeña como Trader Senior en Alianza Fiduciaria y Gerencia el Fondo de Pensiones Voluntarias Visión.

8. Empresas vinculadas y relacionadas con la Sociedad Administradora

Accionistas con más del 10% del capital social:-Australis Inversiones del Pacifico S.L. -Organización Delima. -Corpbanca Investment Trust Colombia S.A. Vocera Patrimonio Autónomo Amsterdam I

9. Información de Contacto del Revisor Fiscal y Contralor Normativo

Natalia Andrea Valderrama T - Pricewaterhousecoopers Ltda  
 Dirección: Calle 100 No. 11A- 35 Piso 5  
 natalia.valderrama@co.pwc.com 634 05 55 Ext: 10352  
 El revisor fiscal es el mismo de la administradora: Si X No \_\_\_

10. Información de Contacto del Defensor del Defensor del Consumidor Financiero

Ustariz & Abogados Estudio Jurídico  
 Ana Maria Giraldo Rincón  
 Defensor del Consumidor Financiero Principal

Teléfonos: +57 (1) 6108161 - +57 (1) 6108164  
 Dirección: Cra 11A # 96 - 51 Oficina 203 Edificio Oficity, Bogotá