

Ficha Técnica

2. Fecha de Corte : 31/03/2021

Nombre Fondo : Fondo de Pensiones Voluntarias Visión

Nombre Portafolio: FONDO RENTAS INMOBILIARIAS BTG

1. Características del Fondo	
1.1. Fecha de Inicio de operaciones:	26/03/2015
1.2. Valor administrado (Millones de pesos)	1,558
1.3. Valor Unidad al cierre (pesos)	15,624.070749
1.4. Número de unidades	99,737.15
1.5. Número de participes	2
1.6. Aporte mínimo	200,000,000
1.7. Adición mínima	N/A
1.8. Retiro mínimo	N/A
1.9. Retiro máximo parcial	N/A
1.10. Saldo mínimo	N/A

1.11. Sanción o comisión por retiro anticipado	NA		
1.12. Porcentaje de comisión:	Rango Por Capital (cifras en millones de pesos)	Comisión Sobre Activo	
	EN FICS CON O SIN PP	Fond.	Port.
1.13. Base de comisión:	Activos administrados		
1.14. Porcentaje de gastos totales del portafolio	Al cierre del mes		
	Al cierre mes anterior		

2. Calificación de Fondo		
Riesgo de Administración y Operacional	Riesgo de Mercado	Riesgo de Crédito
Sin Calificación	Sin Calificación	Sin Calificación
Fecha de la última calificación del portafolio:	Sin Calificación	
Entidad calificadora	Sin Calificación	

La calificación de la sociedad administradora es "AAA" con perspectiva estable

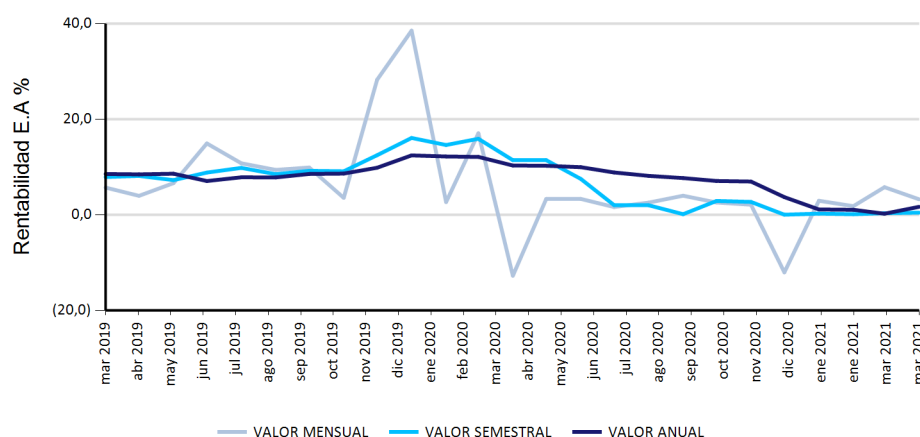
5. Información de Maduración y Duración		
Detalle de Plazos	Maduración (% de Participación en el portafolio)	Duración (% de Participación en el portafolio)
1 a 180 Días	-	-
181 a 365 Días	-	-
Más de 1 a 3 Años	-	-
Más de 3 a 5 Años	-	-
Más de 5 Años	-	-
Maduración Promedio del portafolio (en días)	0.00	
Duración Promedio del portafolio (en días)	0.00	

3. Estrategia de inversión:

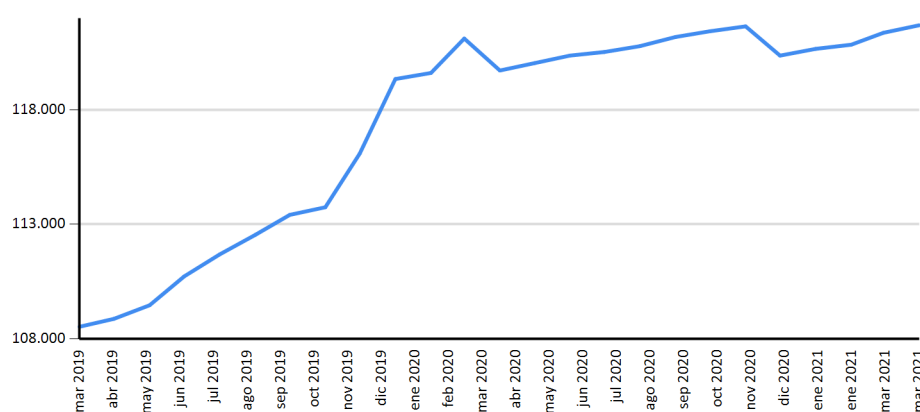
Esta Alternativa Cerrada de Inversión tendrá como estrategia invertir el Fondo de Inversión Colectiva Inmobiliario BTG Pactual, cuyo objetivo es proporcionar un instrumento de inversión de largo plazo sobre Activos Inmobiliarios ubicados en Colombia y con potencial de generación de flujos de caja.

4. Evolución

4.1 Evolución de la rentabilidad últimos dos años



4.2 Valor unidad últimos dos años

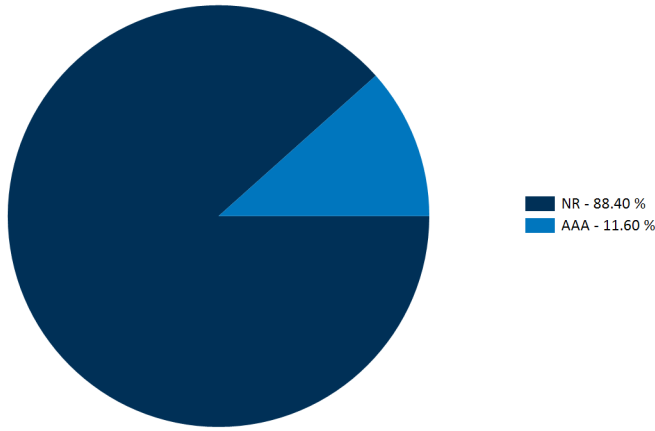


6. Rentabilidad efectiva anual del portafolio al cierre del periodo reportado

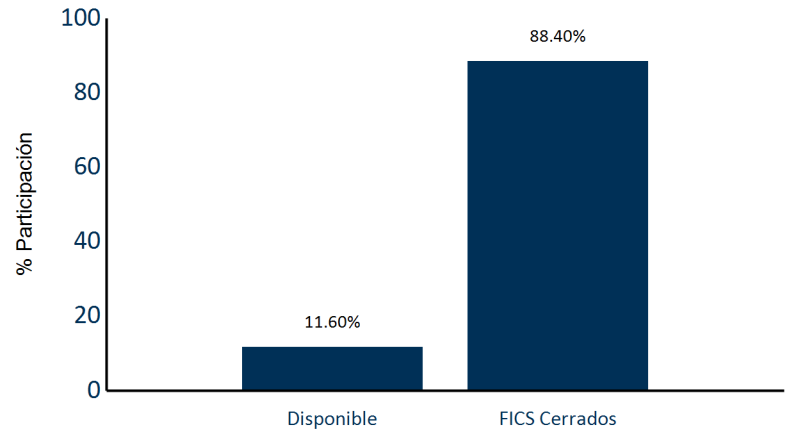
	Último Mes	Últimos 6 Meses	Último Año	Últimos 2 años	Últimos 3 años
Rentabilidad	3.23%	0.43%	1.65%	5.89%	6.76%
Rentabilidad Promedio Mensual			1.66%	5.92%	6.79%
Volatilidad de la Rentabilidad Mensual			1.27%	2.75%	2.63%

Rentabilidades brutas, antes de comisiones de administración.

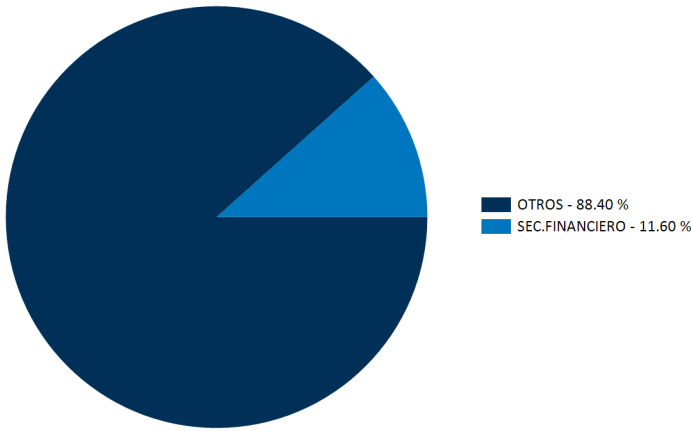
Distribución del Portafolio por Calificación



Distribución del Portafolio por Tipo de Inversión



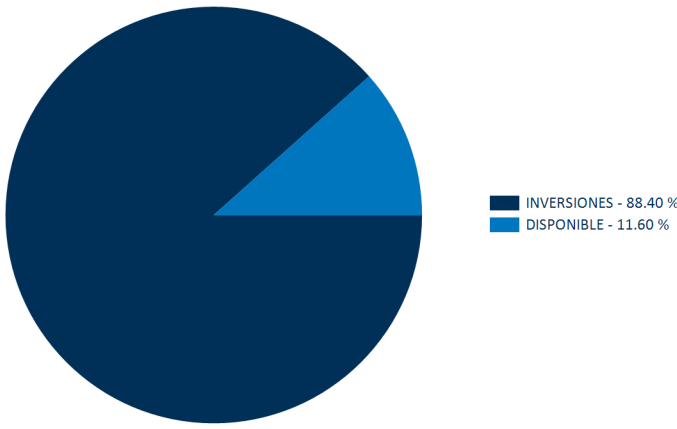
Distribución del Portafolio por Sector



Distribución del Portafolio por Moneda



Composición del Activo del Portafolio



PRINCIPALES INVERSIONES DEL PORTAFOLIO

Posición	Emisor	Participación %
1	FONDO DE INVERSION COLECTIVA INMOBILIARIO VISUM RENTAS INMOBILIARIAS	89.34
2	BANCOLOMBIA S.A	10.66

Total : 100

7. Hoja de vida del gerente del fondo de inversión colectiva

Nombre: Luis Jairo Acevedo Avendaño
 Profesión: Economista con doble titulación en Finanzas y Comercio Internacional.
 e-mail: luacevedo@alianza.com.co
 Experiencia: 8 años de experiencia en mesa de dinero como estratega en Inversiones de Renta Fija, Trader de Fondos de Inversión Colectiva y Gerente de Fondos de Inversión Colectiva. Actualmente, se desempeña como Trader Senior en Alianza Fiduciaria y Gerencia el Fondo de Pensiones Voluntarias Visión.

8. Empresas vinculadas y relacionadas con la Sociedad Administradora

Accionistas con más del 10% del capital social:-Australis Inversiones del Pacifico S.L. -Organización Delima. -Corpbanca Investment Trust Colombia S.A. Vocera Patrimonio Autónomo Amsterdam I

9. Información de Contacto del Revisor Fiscal y Contralor Normativo

Natalia Andrea Valderrama T - Pricewaterhousecoopers Ltda
 Dirección: Calle 100 No. 11A- 35 Piso 5
 natalia.valderrama@co.pwc.com 634 05 55 Ext: 10352
 El revisor fiscal es el mismo de la administradora: Si X No ___

10. Información de Contacto del Defensor del Defensor del Consumidor Financiero

Ustariz & Abogados Estudio Jurídico
 Ana María Giraldo Rincón
 Defensor del Consumidor Financiero Principal

Teléfonos: +57 (1) 6108161 - +57 (1) 6108164
 Dirección: Cra 11A # 96 - 51 Oficina 203 Edificio Oficity, Bogotá