



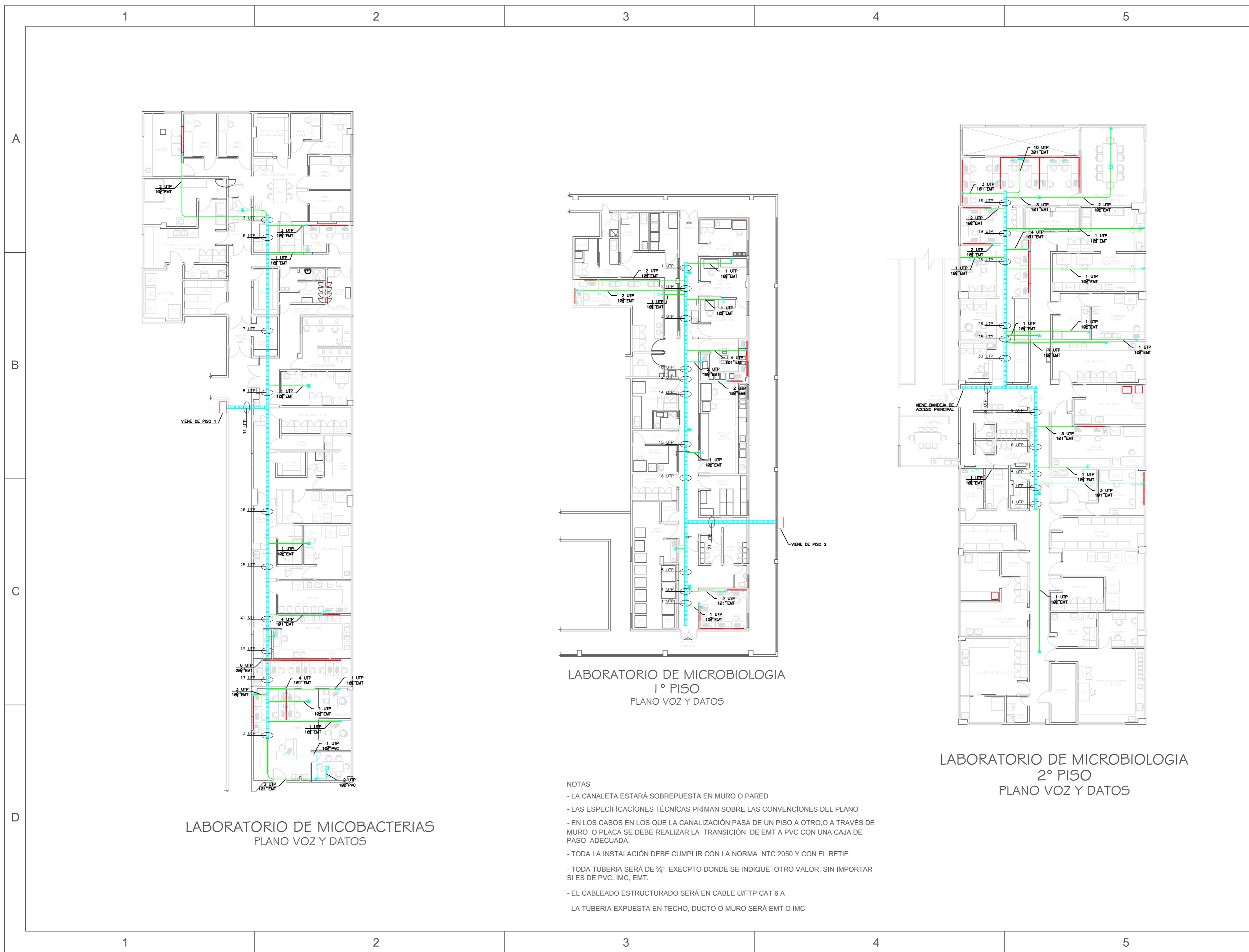
PROYECTO:
 ADECUACIONES FISICAS DE LOS LABORATORIOS DE MICROBIOLOGIA Y MICOBACTERIAS
 INSTITUTO NACIONAL DE SALUD
 AV. CALLE 26 N° 51-20
 BOGOTÁ - COLOMBIA

- CONVENCIONES
- SALIDA DE DATOS SENCILLA EN PARED O CANALETA
 - SALIDA DE DATOS SENCILLA EN TECHO
 - SALIDA DE DATOS SENCILLA EN PISO
 - CANALETA METALICA 12 X 5 CON DIVISION
 - BANDEJA METALICA TIPO MALLA 20 X 8
 - TUBERIA EMT POR TECHO
 - TUBERIA PVC EMBEBIDA EN PISO O MURO
 - TUBERIA QUE SUBE O BAJA
 - CAJA DE PASO 30 X 30

CONTIENE:
 PLANO VOZ Y DATOS
 LABORATORIOS DE MICOBACTERIAS Y MICROBIOLOGÍA 1° Y 2° PISO

ESCALA: 1:150
 FECHA: 22/02/2019

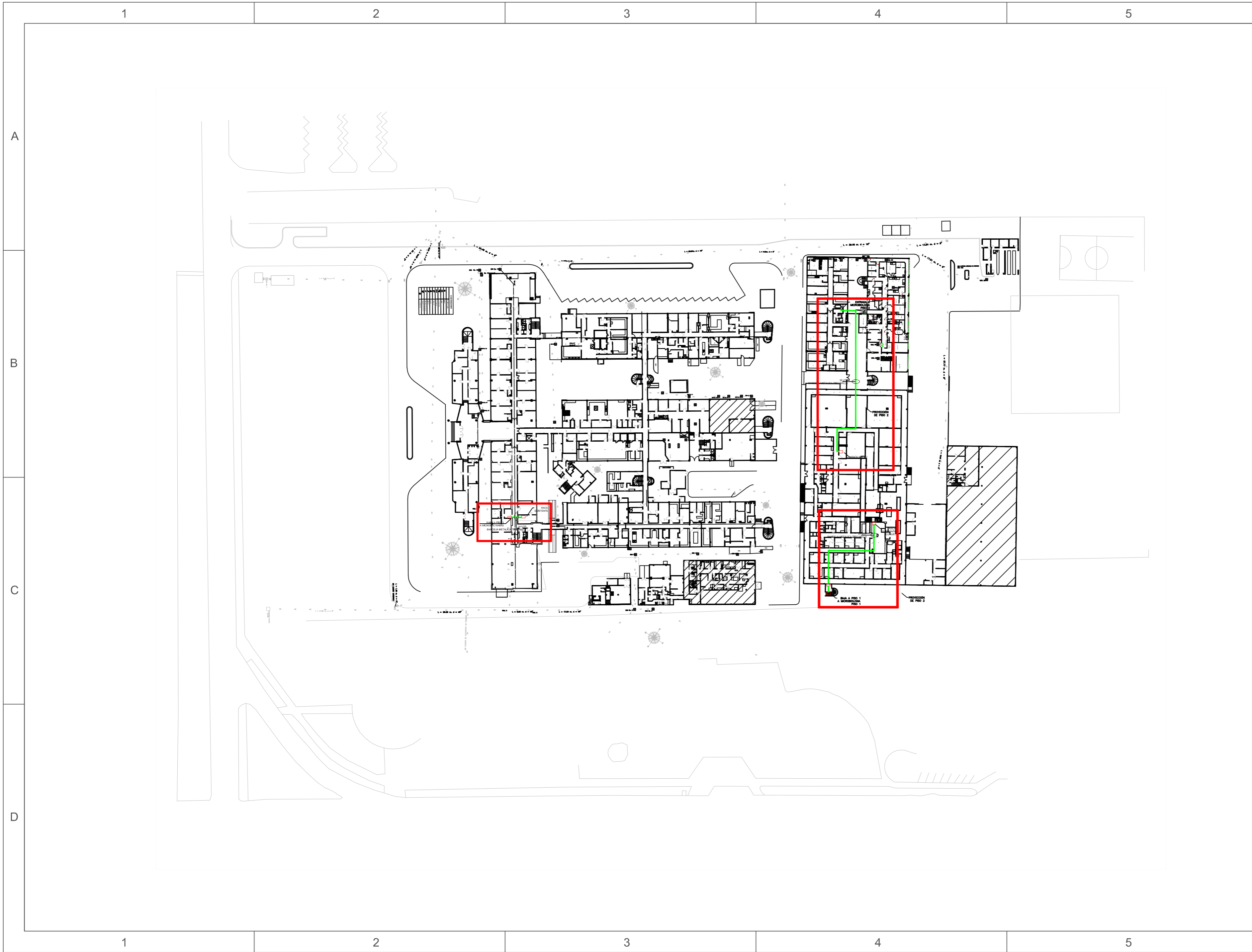
ARCHIVO: Instalaciones voz y datos lab micro-mico bacterias INS .dwg
 DIBUJÓ:




LABORATORIO DE MICROBIOLOGIA
 1° PISO
 PLANO VOZ Y DATOS

LABORATORIO DE MICROBIOLOGIA
 2° PISO
 PLANO VOZ Y DATOS

- NOTAS
- LA CANALETA ESTARÁ SOBREPUESTA EN MURO O PARED
 - LAS ESPECIFICACIONES TÉCNICAS PRIMAN SOBRE LAS CONVENCIONES DEL PLANO
 - EN LOS CASOS EN LOS QUE LA CANALIZACIÓN PASA DE UN PISO A OTRO, O A TRAVÉS DE MURO O PLACA SE DEBE REALIZAR LA TRANSICIÓN DE EMT A PVC CON UNA CAJA DE PASO ADECUADA.
 - TODA LA INSTALACIÓN DEBE CUMPLIR CON LA NORMA NTC 2050 Y CON EL RETIE
 - TODA TUBERIA SERÁ DE 3/4" EXCEPTO DONDE SE INDIQUE OTRO VALOR, SIN IMPORTAR SI ES DE PVC, IMC, EMT.
 - EL CABLEADO ESTRUCTURADO SERÁ EN CABLE U/FTP CAT 6 A
 - LA TUBERIA EXPUESTA EN TECHO, DUCTO O MURO SERÁ EMT O IMC



REVISIÓN.	PLANO No.	PLANCHA No.	DE
	C-00-1	01	02
 INSTITUTO NACIONAL DE SALUD			
PROYECTO: ADECUACIONES FISICAS DE LOS LABORATORIOS DE MICROBIOLOGIA Y MICROBACTERIAS INSTITUTO NACIONAL DE SALUD AV. CALLE 26 N° 51-20 BOGOTÁ - COLOMBIA			
CONVENCIONES			
▽	SALIDA DE DATOS SENCILLA EN PARED O CANALETA		
▲	SALIDA DE DATOS SENCILLA EN TECHO		
▣	SALIDA DE DATOS SENCILLA EN PISO		
—	CANALETA METALICA 12 X 5 CON DIVISION		
▤	BANDEJA METALICA TIPO MALLA 20 X 8		
—	TUBERIA EMT POR TECHO		
—	TUBERIA PVC EMBEBIDA EN PISO O MURO		
●	TUBERIA QUE SUBE O BAJA		
□	CAJA DE PASO 30 X 30		
CONTIENE: PLANO UBICACIÓN DE CENTRO DE DATOS LABORATORIOS DE MICROBACTERIAS Y MICROBIOLOGÍA 1° Y 2° PISO			
ESCALA.	FECHA.		
1:150	15/02/2018		
ARCHIVO.	DIBUJÓ.		
Instalaciones voz y datos lab micro-mico bacterias INS .dwg			
REVISIÓN.	PLANO No.	PLANCHA No.	DE
	C-00-1	01	02