



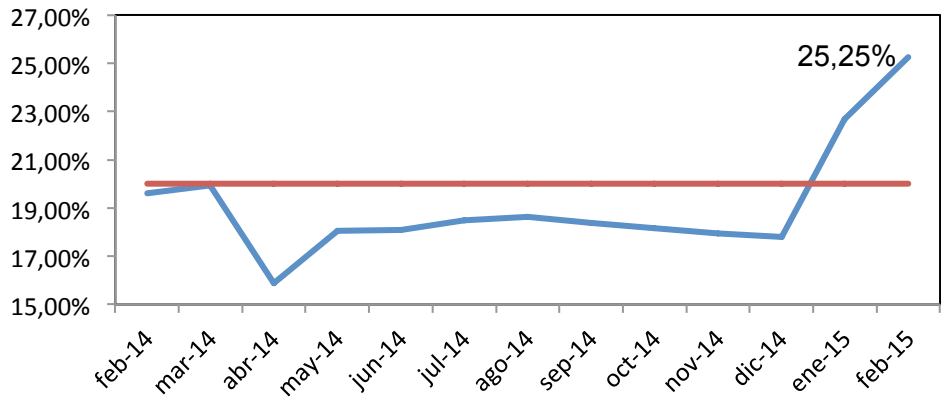
CONCESION AUTOPISTA B O G O T Á - G I R A R D O T S.A.

SEGUIMIENTO FINANCIERO - CABG

Febrero 2015

A continuación se muestran covenants establecidos en los documentos de crédito a 28 de Febrero de 2015.

Opex/Peajes (%)



Endeudamiento de largo plazo	
Cifras en millones de pesos corrientes	
Rubro	Feb-15
Primera Emisión de Bonos	29.400
Segunda Emisión de Bonos	19.600
Crédito Sindicado	4.918
Total	53.918

Saldo Subcuenta Transitoria	
millones de pesos corrientes	
Feb-15	
Trayecto 4	4.938
Trayecto 5	8.656
Trayecto 6	1.962
Trayecto 7	3.652
Trayecto 8	968
Trayecto 9	27.091
Total	47.290

Saldo Enero 2015: \$44.285
 Liberaciones : \$0
 Retenciones: \$2.870
 Saldo Febrero 2015: \$47.290

Capital: \$38.592
 Intereses: \$8.697

Estructura de Capital	
Cifras en millones de pesos corrientes	
Rubro	Feb-15
Aportes de Capital	151.384
Crédito Subordinado	70.000
Saldo Pasivo Financiero	53.918
(Aportes capital + crédito subordinado)/ (pasivo financiero + Aportes de capital + crédito subordinado)	80,41%



Fuente: Cálculos Profit con información de la Fiduciaria de Occidente S.A.

Para efectos de la proyección, se parte de las siguientes fechas de terminación de los Subtrayectos pendientes.

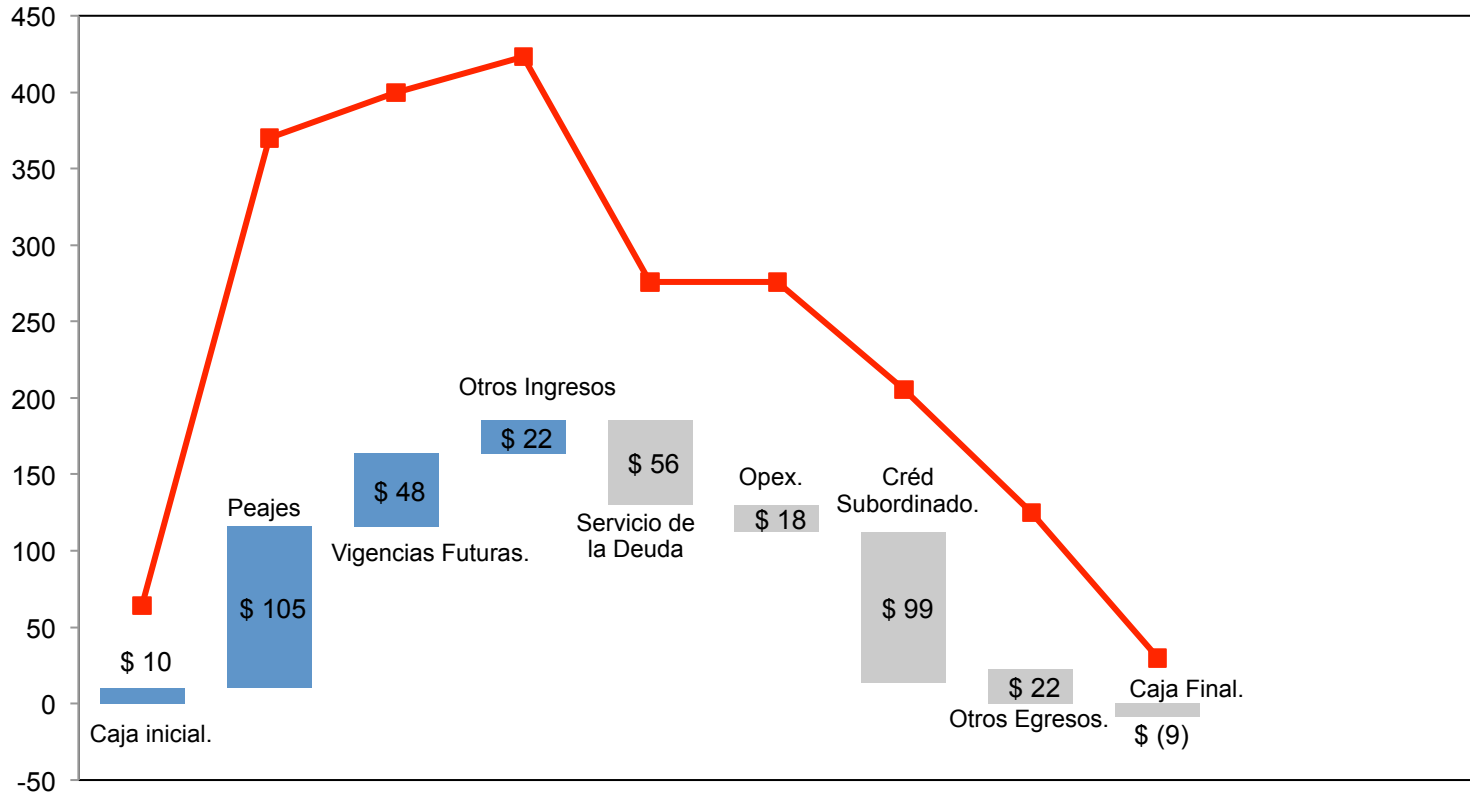
Trayecto	Descripción Trayecto	% de retención al recaudo	Fecha de terminación esperada MAB *
1	Calle 13 Bosa - Soacha	0%	31/08/2015
2	Soacha - Te de San Miguel	0%	Trayecto terminado
3	Te de San Miguel - Te del Salto	0%	Trayecto terminado
4	Te del Salto -Alto de Rosas	4,55%	15/04/2015
5	Alto de Rosas - Silvania	2,78%	15/07/2015
6	Silvania - Fusagasugá	0,16%	30/04/2015
7	Fusagasugá - Chinauta	0,84%	15/07/2015
8	Chinauta - Boquerón	0%	30/04/2015
9	Boquerón - Melgar	12,75%	30/04/2015
10	Melgar - El Paso	0%	31/07/2015
11	El Paso - San Rafael	0%	Trayecto terminado

El porcentaje de retención a Febrero de 2015 es de 21,08%

- Fechas de terminación teniendo en cuenta únicamente el tiempo de construcción. Fechas de terminación suponiendo que las obras se realizan simultáneamente. Información actualizada a Marzo de 2015.

Se presupuesta la existencia de cajas para remunerar accionistas y acreedores subordinados, una vez atendidas las obligaciones principales (Deuda Senior, Construcción y Operación)

**Comparación proyección consolidado subcuentas (\$MM)
Marzo de 2015 a Septiembre 2015**



Convenciones:

Actualización a Febrero de 2015.
 La caja inicial no incluye la compra de facturación EPC ni las retenciones de peajes.
 Presupuestado (Modelo aprobado en las Asambleas de Tenedores de Bonos de 2010)

Observaciones:

- Peajes: Recaudo de peajes + devolución de las retenciones
- Otros ingresos: Otrosí 18, pagos INCO, devolución garantía y rendimientos financieros.
- Otros egresos: Traslado a la subcuenta de predios, disminución en la remuneración.

PROYECCIÓN FLUJO DE CAJA SUBCUENTA PRINCIPAL DE MARZO 2015 A SEPTIEMBRE DE 2015

	feb-15	mar-15	abr-15	may-15	jun-15	jul-15	ago-15	sep-15
Caja Inicial	9,3	10,3	9,4	7,2	29,8	44,7	31,8	52,7
Peajes	12,1	12,6	13,2	13,5	15,6	14,9	14,4	3,3
Otrosi 18	-	-	0,3	-	-	-	-	-
Pagos Inco	-	-	7,0	-	-	-	-	-
Conpes 3632	-	-	-	-	8,7	-	-	39,1
Conpes 3535	-	-	-	-	-	-	-	-
Dev. subcuenta transitoria	-	-	4,5	23,7	6,2	4,4	5,9	-
Total Ingresos Operacionales	12,1	12,6	25,0	37,2	30,5	19,3	20,3	42,3
Opex	6,5	2,5	2,6	2,7	3,1	3,0	2,9	0,7
Garantía	-	-	-	-	-	-	(5,0)	(9,8)
Capex	0,4	-	-	-	-	-	-	-
Disminución cláusula 29	1,6	1,2	1,3	1,3	1,4	1,6	1,5	14,3
Retención Peajes	2,9	2,7	2,2	0,6	0,4	0,2	-	-
Pago recálculo Adicional 1	-	-	-	10,1	10,7	-	-	-
Total Egresos Operacionales	11,5	6,4	6,1	14,7	15,6	4,8	(0,6)	5,1
NETO OPERACIONAL	0,7	6,2	18,9	22,5	14,9	14,5	20,9	37,2
Int. bonos y créd. Sindicado	-	0,6	0,6	-	-	0,6	-	-
Amort. bonos y créd. Sindicado	-	6,5	20,5	-	-	26,8	-	-
Pago crédito subordinado	-	-	-	-	-	-	-	98,7
Flujo de caja del periodo	1,0	(0,9)	(2,2)	22,5	14,9	(12,9)	20,9	(61,5)
Caja Final	10,3	9,4	7,2	29,8	44,7	31,8	52,7	(8,8)

Deuda Bonos	feb-15	mar-15	abr-15	may-15	jun-15	jul-15
Saldo inicial	49,0	49,0	43,0	24,0	24,0	24,0
Amortizaciones	-	6,0	19,0	-	-	24,0
Intereses	-	0,5	0,4	-	-	0,5
Saldo final	49,0	43,0	24,0	24,0	24,0	-

Deuda credito sindicado	feb-15	mar-15	abr-15	may-15	jun-15	jul-15
Saldo inicial	4,9	4,9	4,4	2,9	2,9	2,9
Amortizaciones	-	0,5	1,5	-	-	2,9
Intereses	-	0,1	0,1	-	-	0,1
Saldo final	4,9	4,4	2,9	2,9	2,9	-

Subcuenta transitoria	feb-15	mar-15	abr-15	may-15	jun-15	jul-15	ago-15
Saldo inicial	35,8	38,7	41,4	39,0	15,9	10,1	5,9
Retenciones	2,9	2,7	2,2	0,6	0,4	0,2	-
Liberaciones	-	-	4,5	23,7	6,2	4,4	5,9
Saldo final	38,7	41,4	39,0	15,9	10,1	5,9	-
% retención	21,08%	21,08%	16,47%	4,12%	2,86%	1,66%	0,00%

*Cifras en miles de millones de pesos