

# Ficha Técnica

2. Fecha de Corte : 30/04/2021

Nombre Fondo : Fondo de Pensiones Voluntarias Visión

Nombre Portafolio : ACCIONES ARGOS MULTI

1. Características del Fondo	
1.1. Fecha de Inicio de operaciones:	01/06/2015
1.2. Valor administrado (Millones de pesos)	20
1.3. Valor Unidad al cierre (pesos)	6,446.456627
1.4. Número de unidades	3,087.59
1.5. Número de participes	3
1.6. Aporte mínimo	900,000
1.7. Adición mínima	N/A
1.8. Retiro mínimo	100,000
1.9. Retiro máximo parcial	100,000
1.10. Saldo mínimo	100,000

1.11. Sanción o comisión por retiro anticipado	NA		
1.12. Porcentaje de comisión:	Rango Por Capital (cifras en millones de pesos)	Comisión Sobre Activo	
	EN ACCIONES LOCALES	Fond. 3.00%	Port. NA
1.13. Base de comisión:	Activos administrados		
1.14. Porcentaje de gastos totales del portafolio	Al cierre del mes		
	Al cierre mes anterior		

2. Calificación de Fondo		
Riesgo de Administración y Operacional	Riesgo de Mercado	Riesgo de Crédito
Sin Calificación	Sin Calificación	Sin Calificación
Fecha de la última calificación del portafolio:	Sin Calificación	
Entidad calificadoradora	Sin Calificación	

La calificación de la sociedad administradora es "AAA" con perspectiva estable

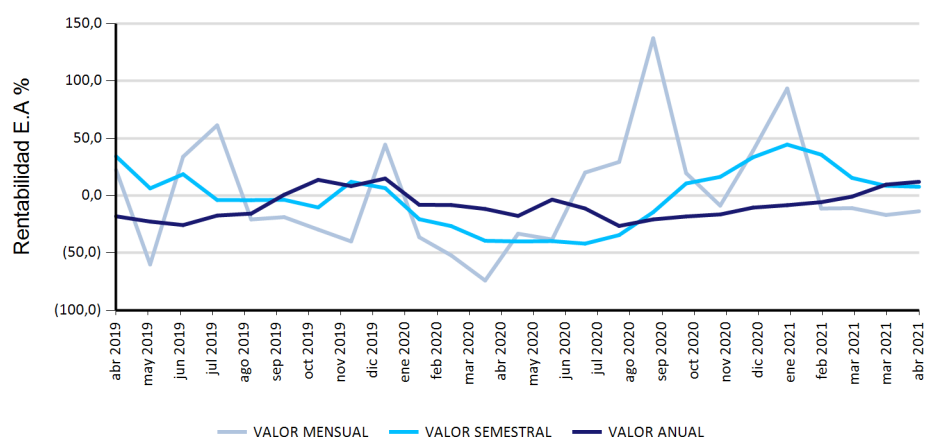
5. Información de Maduración y Duración		
Detalle de Plazos	Maduración (% de Participación en el portafolio)	Duración (% de Participación en el portafolio)
1 a 180 Días	-	-
181 a 365 Días	-	-
Más de 1 a 3 Años	-	-
Más de 3 a 5 Años	-	-
Más de 5 Años	-	-
Maduración Promedio del portafolio (en días)	0.00	
Duración Promedio del portafolio (en días)	0.00	

### 3. Estrategia de inversión:

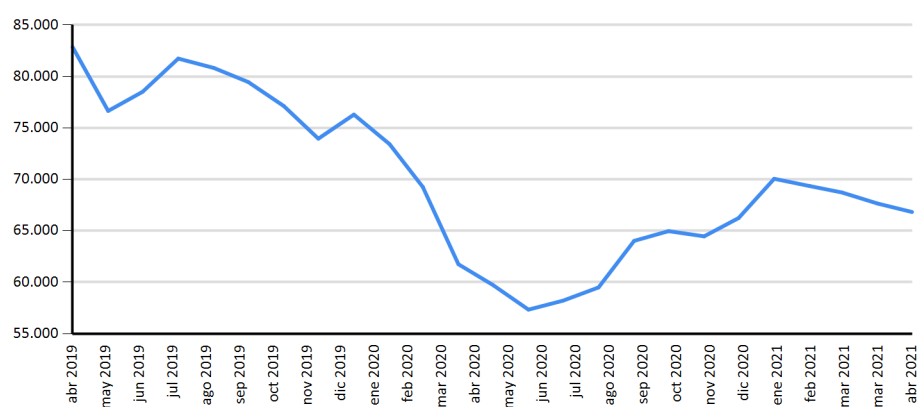
Esta Alternativa Cerrada de Inversión, dirigida a inversionistas de perfil de riesgo "mayor riesgo", tendrá como estrategia invertir en acciones preferenciales emitidas por Cementos Argos S.A., líder en Colombia en el negocio del cemento, quinto productor más grande en América Latina y segundo más grande en el sureste de Estados Unidos.

### 4. Evolución

#### 4.1 Evolución de la rentabilidad últimos dos años



#### 4.2 Valor unidad últimos dos años

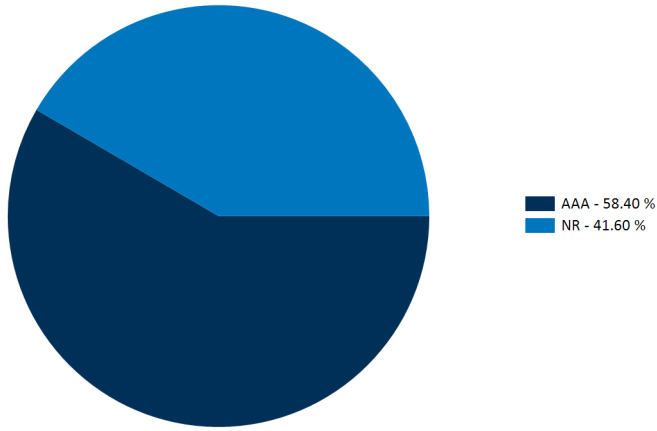


### 6. Rentabilidad efectiva anual del portafolio al cierre del periodo reportado

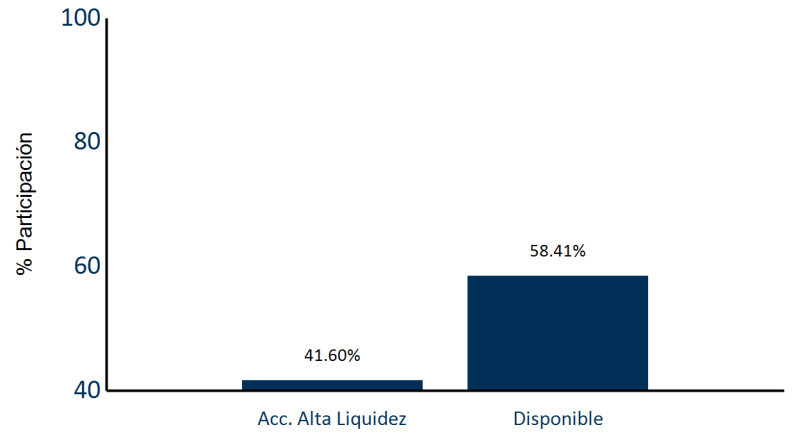
	Último Mes	Últimos 6 Meses	Último Año	Últimos 2 años	Últimos 3 años
Rentabilidad	-13.67%	7.72%	12.02%	-9.82%	-14.94%
Rentabilidad Promedio Mensual			12.56%	-9.52%	-11.13%
Volatilidad de la Rentabilidad Mensual			10.90%	14.28%	19.07%

Rentabilidades brutas, antes de comisiones de administración.

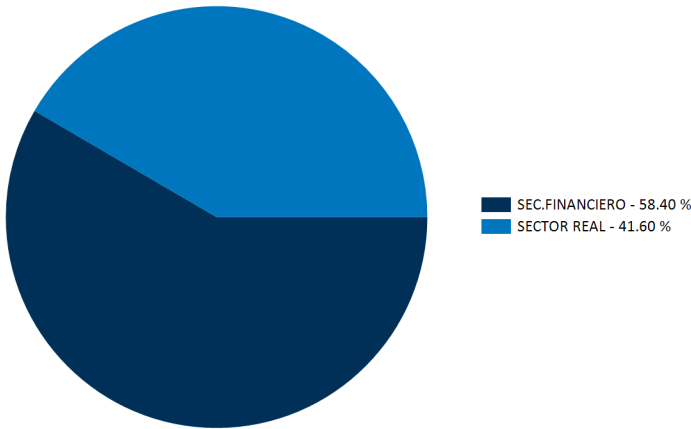
Distribución del Portafolio por Calificación



Distribución del Portafolio por Tipo de Inversión



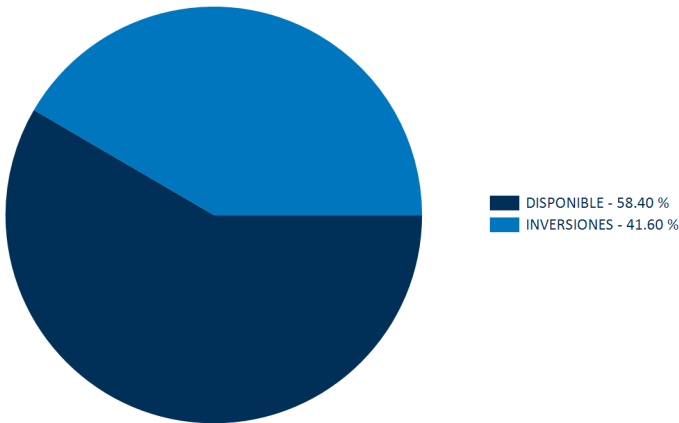
Distribución del Portafolio por Sector



Distribución del Portafolio por Moneda



Composición del Activo del Portafolio



PRINCIPALES INVERSIONES DEL PORTAFOLIO

Posición	Emisor	Participación %
1	CEMENTOS ARGOS S.A.	100

Total : 100

**7. Hoja de vida del gerente del fondo de inversión colectiva**

Nombre: Luis Jairo Acevedo Avendaño  
 Profesión: Economista con doble titulación en Finanzas y Comercio Internacional.  
 e-mail: luacevedo@alianza.com.co  
 Experiencia: 8 años de experiencia en mesa de dinero como estratega en Inversiones de Renta Fija, Trader de Fondos de Inversión Colectiva y Gerente de Fondos de Inversión Colectiva. Actualmente, se desempeña como Trader Senior en Alianza Fiduciaria y Gerencia el Fondo de Pensiones Voluntarias Visión.

**8. Empresas vinculadas y relacionadas con la Sociedad Administradora**

Accionistas con más del 10% del capital social:--Australis Inversiones del Pacifico S.L. -Organización Delima. -Corpbanca Investment Trust Colombia S.A. Vocera Patrimonio Autónomo Amsterdam I

**9. Información de Contacto del Revisor Fiscal y Contralor Normativo**

Natalia Andrea Valderrama T - Pricewaterhousecoopers Ltda  
 Dirección: Calle 100 No. 11A- 35 Piso 5  
 natalia.valderrama@co.pwc.com 634 05 55 Ext: 10352  
 El revisor fiscal es el mismo de la administradora: Si X No \_\_\_

**10. Información de Contacto del Defensor del Defensor del Consumidor Financiero**

Ustariz & Abogados Estudio Jurídico  
 Ana María Giraldo Rincón  
 Defensor del Consumidor Financiero Principal

Teléfonos: +57 (1) 6108161 - +57 (1) 6108164  
 Dirección: Cra 11A # 96 - 51 Oficina 203 Edificio Oficity, Bogotá