

# Ficha Técnica



Nombre del Fondo: Fondo de Pensiones Voluntarias Visión  
 Nombre del Portafolio: ACCIONES CANACOL ENERGY I

Fecha de Corte: 31/07/2021

1. Características del Fondo	
1.1. Fecha de Inicio de operaciones:	09/08/2010
1.2. Valor administrado (Millones de pesos)	14
1.3. Valor Unidad al cierre (pesos)	4.616,512170
1.4. Número de unidades	3.086,78
1.5. Número de participes	1
1.6. Aporte mínimo	25.000.000
1.7. Adición mínima	N/A
1.8. Retiro mínimo	100.000,00
1.9. Retiro máximo parcial	100.000,00
1.10. Saldo mínimo	100.000,00

1.11. Sanción o comisión por retiro anticipado	N/A		
1.12. Porcentaje de comisión:	Rango Por Capital (cifras en millones de pesos)	Comisión Sobre Activo	
		Fond.	Port.
	EN ACCIONES LOCALES	3,00%	N/A
			N/A
			N/A
			N/A
			N/A
			N/A
1.13. Base de comisión:	Activos administrados		
1.14. Porcentaje de gastos totales del portafolio	Al cierre del mes		
	Al cierre mes anterior		

2. Calificación del Fondo		
Riesgo de Administración y Operacional	Riesgo de Mercado	Riesgo de crédito
Sin Calificación	Sin Calificación	Sin Calificación

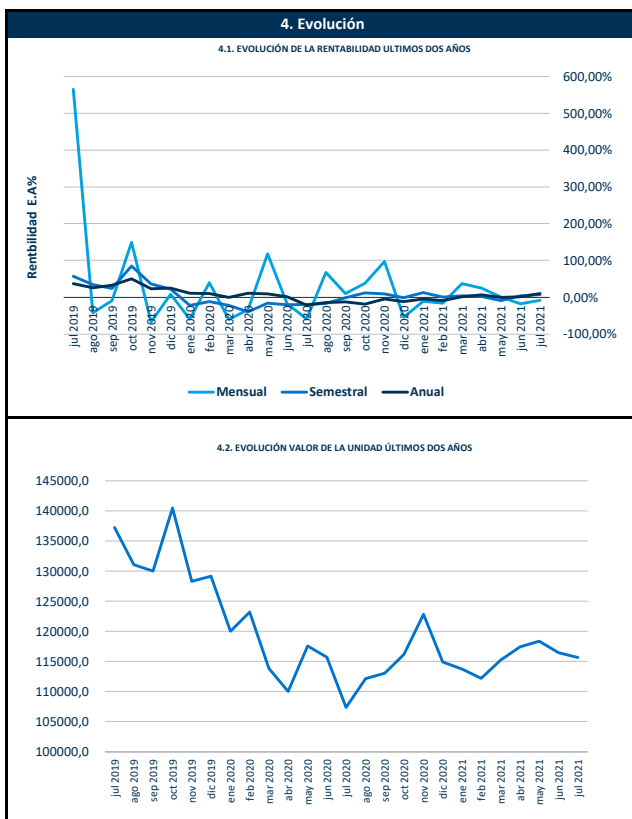
Fecha de la última calificación del portafolio:	Sin Calificación
Entidad calificadoradora	Sin Calificación

La calificación de la sociedad administradora es "AAA" con perspectiva estable

5. Información de Maduración y Duración		
Detalle de Plazos	Maduración (% de Participación en el portafolio)	Duración (% de Participación en el portafolio)
1 a 180 Días	-	-
181 a 365 Días	-	-
Más de 1 a 3 Años	-	-
Más de 3 a 5 años	-	-
Mas de 5 años	-	-
Maduración Promedio del portafolio (en días)	0,00	
Duración Promedio del portafolio (en días)	0,00	

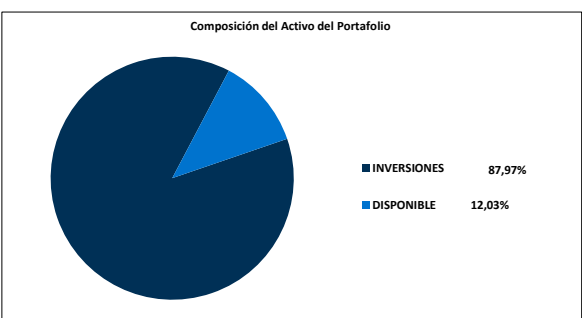
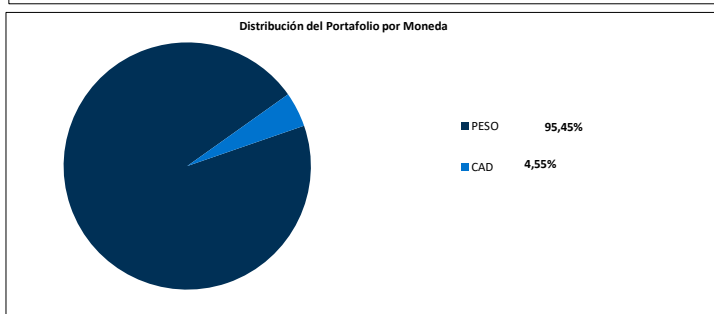
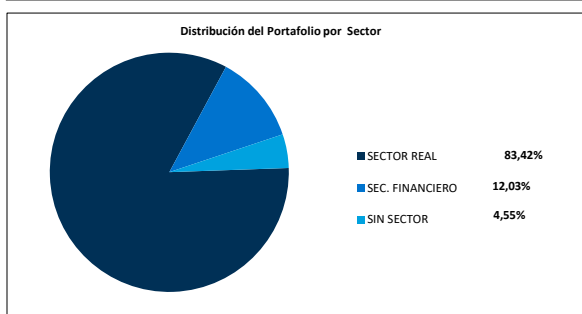
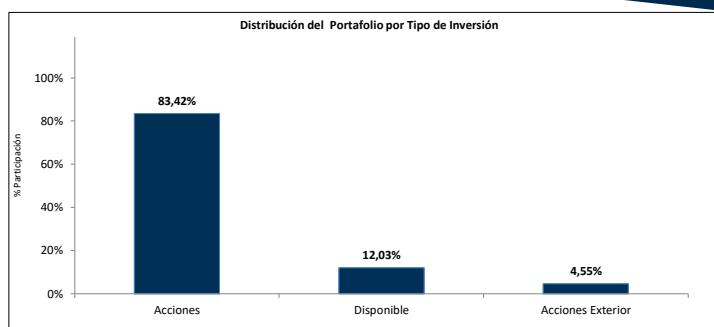
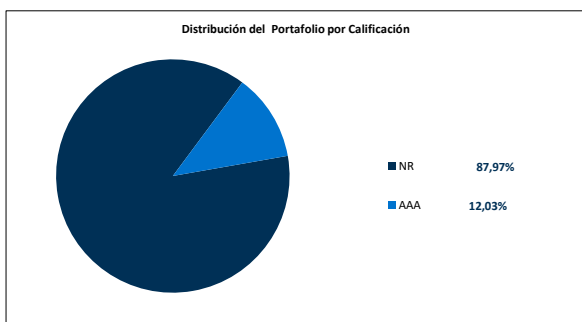
3. Estrategia de inversión:

Esta Alternativa Cerrada de Inversión, dirigida a inversionistas de perfil de riesgo "mayor riesgo", tendrá como estrategia invertir en acciones ordinarias emitidas por Canacol Energy LTD



6. Rentabilidad efectiva anual del portafolio al cierre del periodo reportado					
	Último Mes	Últimos 6 Meses	Último Año	Últimos 2 años	Últimos 3 años
Rentabilidad	-7,91%	7,12%	10,12%	-9,09%	7,14%
Rentabilidad Promedio Mensual			7,42%	-7,60%	6,87%
Volatilidad de la Rentabilidad Mensual			10,71%	15,83%	20,72%

Rentabilidades Brutas, antes de comisiones de administración.



**Principales inversiones del Portafolio**

Posición	Emisor	Participación %
1	CANACOL ENERGY LTD	83,42
2	FONDO DE PENSIONES VOLUNTARIAS VISIÓN	12,03
3	ARROW EXPLORATION CORP	4,55
TOTAL		100,00

### 7. Hoja de vida del gerente del fondo de inversión colectiva

Nombre: Luis Jairo Acevedo Avendaño  
 Profesión: Economista con doble titulación en Finanzas y Comercio Internacional.  
 e-mail: [l.acevedo@alianza.com.co](mailto:l.acevedo@alianza.com.co)  
 Experiencia: 8 años de experiencia en mesa de dinero como estratega en Inversiones de Renta Fija, Trader de Fondos de Inversión Colectiva y Gerente de Fondos de Inversión Colectiva. Actualmente, se desempeña como Trader Senior en Alianza Fiduciaria y Gerencia el Fondo de Pensiones Voluntarias Visión.

### 8. Empresas vinculadas y relacionadas con la Sociedad Administradora

Accionistas con más del 10% del capital social: -Australis Inversiones del Pacífico S.L. -Organización Delima. -Corpbanca Investment Trust Colombia S.A. Vocera Patrimonio Autónomo Amsterdam I

### 9. Información de Contacto del Revisor Fiscal y Contralor Normativo

Natalia Andrea Valderrama T - Pricewaterhousecoopers Ltda  
 Dirección: Calle 100 No. 11A- 35 Piso 5  
[natalia.valderrama@co.pwc.com](mailto:natalia.valderrama@co.pwc.com) 634 05 55 Ext: 10352  
 El revisor fiscal es el mismo de la administradora: SI\_X. No

### 10. Información de Contacto del Defensor del Defensor del Consumidor Financiero

Ustariz & Abogados Estudio Jurídico  
 Ana María Giraldo Rincón  
 Defensor del Consumidor Financiero Principal  
 Teléfonos: +57 (1) 6108161 - +57 (1) 6108164  
 Dirección: Cra 11A # 96 - 51 Oficina 203 Edificio Oficity, Bogotá