

# Ficha Técnica



Nombre del Fondo: Fondo de Pensiones Voluntarias Visión  
 Nombre del Portafolio: CARTERA COLECTIVA CERRADA INMOBILIARIA

Fecha de Corte: 31/07/2021

1. Características del Fondo	
1.1. Fecha de Inicio de operaciones:	22/10/2010
1.2. Valor administrado (Millones de pesos)	524
1.3. Valor Unidad al cierre (pesos)	20.949,989263
1.4. Número de unidades	24.991,54
1.5. Número de partícipes	2
1.6. Aporte mínimo	60.000
1.7. Adición mínima	N/A
1.8. Retiro mínimo	N/A
1.9. Retiro máximo parcial	N/A
1.10. Saldo mínimo	N/A

1.11. Sanción o comisión por retiro anticipado	N/A		
1.12. Porcentaje de comisión:	Rango Por Capital (cifras en millones de pesos)	Comisión Sobre Activo	
		Fond.	Port.
1.13. Base de comisión:	EN FICS CON O SIN PP	1,50%	N/A
			N/A
			N/A
			N/A
			N/A
			N/A
			N/A
1.14. Porcentaje de gastos totales del portafolio	Activos administrados		
	Al cierre del mes		
	Al cierre mes anterior		

2. Calificación del Fondo		
Riesgo de Administración y Operacional	Riesgo de Mercado	Riesgo de crédito
Sin Calificación	Sin Calificación	Sin Calificación

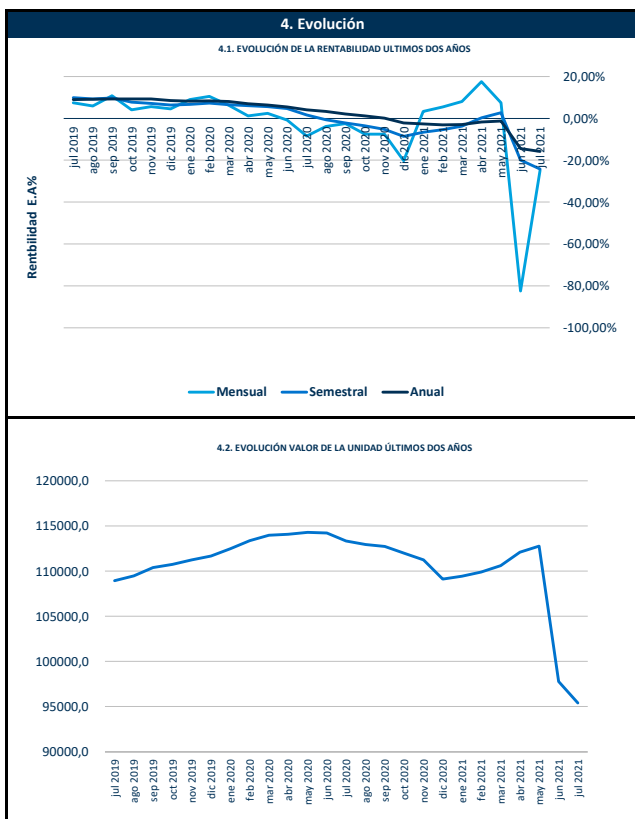
Fecha de la última calificación del portafolio:	Sin Calificación
Entidad calificadoradora	Sin Calificación

La calificación de la sociedad administradora es "AAA" con perspectiva estable

5. Información de Maduración y Duración		
Detalle de Plazos	Maduración (% de Participación en el portafolio)	Duración (% de Participación en el portafolio)
1 a 180 Días	-	-
181 a 365 Días	-	-
Más de 1 a 3 Años	-	-
Más de 3 a 5 años	-	-
Más de 5 años	-	-
Maduración Promedio del portafolio (en días)	0,00	
Duración Promedio del portafolio (en días)	0,00	

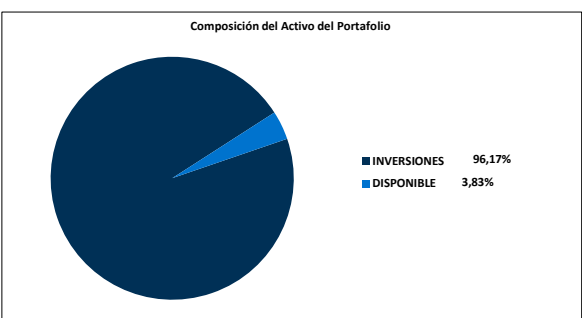
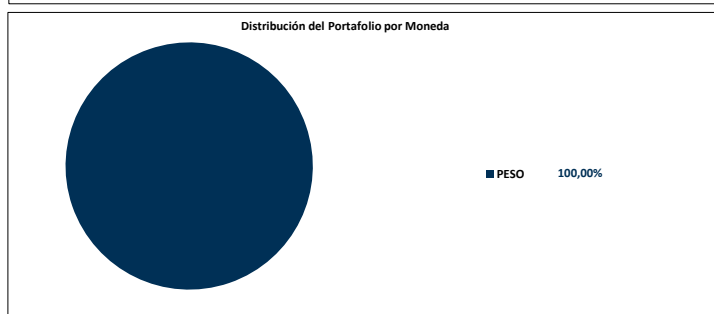
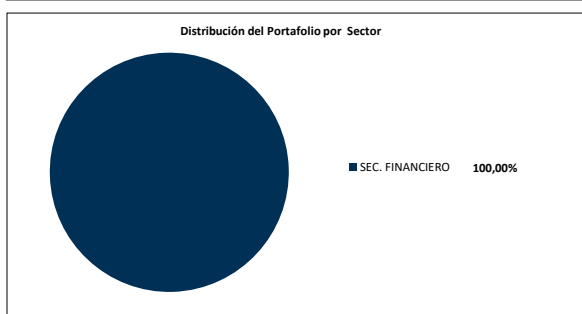
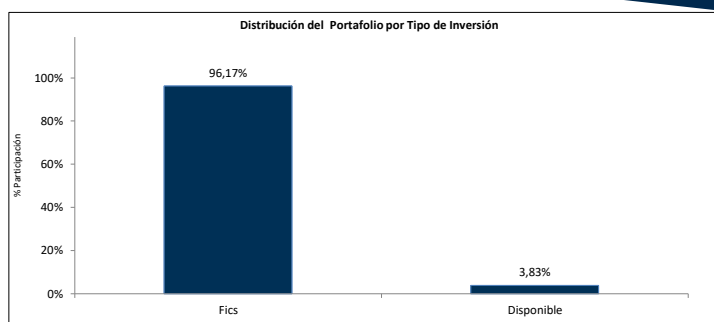
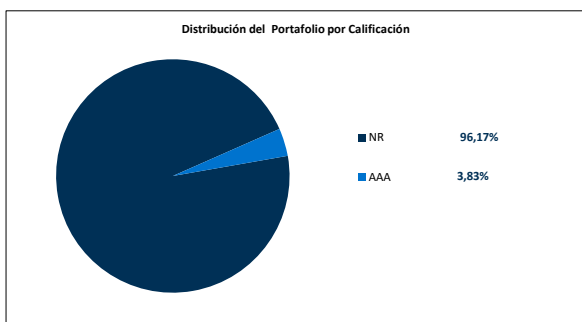
3. Estrategia de inversión:

Esta Alternativa Cerrada de Inversión, dirigida a inversionistas de perfil de riesgo "moderado", tendrá como estrategia invertir en la Cartera Colectiva Inmobiliaria INMOVAL, cuyo objetivo es la obtención de ganancias de capital a largo plazo para los inversionistas, principalmente a través de la celebración de cualquier tipo de contrato que verse sobre inmuebles u otros derechos relacionados con inmuebles.



6. Rentabilidad efectiva anual del portafolio al cierre del periodo reportado					
	Último Mes	Últimos 6 Meses	Último Año	Últimos 2 años	Últimos 3 años
Rentabilidad	-24,92%	-24,17%	-15,82%	-6,32%	-1,36%
Rentabilidad Promedio Mensual			-15,04%	-5,94%	-1,21%
Volatilidad de la Rentabilidad Mensual			12,97%	9,68%	8,16%

Rentabilidades Brutas, antes de comisiones de administración.



**Principales inversiones del Portafolio**

Posición	Emisor	Participación %
1	FONDO DE INVERSION COLECTIVA INMOBILIARIO INMOVAL	96,17
2	FONDO DE PENSIONES VOLUNTARIAS VISIÓN	3,83
<b>TOTAL</b>		<b>100,00</b>

### 7. Hoja de vida del gerente del fondo de inversión colectiva

Nombre: Luis Jairo Acevedo Avendaño  
 Profesión: Economista con doble titulación en Finanzas y Comercio Internacional.  
 e-mail: [l.acevedo@alianza.com.co](mailto:l.acevedo@alianza.com.co)  
 Experiencia: 8 años de experiencia en mesa de dinero como estratega en Inversiones de Renta Fija, Trader de Fondos de Inversión Colectiva y Gerente de Fondos de Inversión Colectiva. Actualmente, se desempeña como Trader Senior en Alianza Fiduciaria y Gerencia el Fondo de Pensiones Voluntarias Visión.

### 8. Empresas vinculadas y relacionadas con la Sociedad Administradora

Accionistas con más del 10% del capital social: -Australis Inversiones del Pacífico S.L. -Organización Delima. -Corpbanca Investment Trust Colombia S.A. Vocera Patrimonio Autónomo Amsterdam I

### 9. Información de Contacto del Revisor Fiscal y Contralor Normativo

Natalia Andrea Valderrama T - Pricewaterhousecoopers Ltda  
 Dirección: Calle 100 No. 11A- 35 Piso 5  
[natalia.valderrama@co.pwc.com](mailto:natalia.valderrama@co.pwc.com) 634 05 55 Ext: 10352  
 El revisor fiscal es el mismo de la administradora: SI\_X. No

### 10. Información de Contacto del Defensor del Defensor del Consumidor Financiero

Ustariz & Abogados Estudio Jurídico  
 Ana María Giraldo Rincón  
 Defensor del Consumidor Financiero Principal  
 Teléfonos: +57 (1) 6108161 - +57 (1) 6108164  
 Dirección: Cra 11A # 96 - 51 Oficina 203 Edificio Oficity, Bogotá