

Ficha Técnica



Nombre del Fondo: Fondo de Pensiones Voluntarias Visión
 Nombre del Portafolio: FONDO INMOBILIARIO FEBRERO 29 DE 2012

Fecha de Corte: 31/08/2021

1. Características del Fondo	
1.1. Fecha de Inicio de operaciones:	29/02/2012
1.2. Valor administrado (Millones de pesos)	1.442
1.3. Valor Unidad al cierre (pesos)	13.246,121709
1.4. Número de unidades	108.833,44
1.5. Número de participes	26
1.6. Aporte mínimo	50.000.000
1.7. Adición mínima	N/A
1.8. Retiro mínimo	N/A
1.9. Retiro máximo parcial	N/A
1.10. Saldo mínimo	N/A

1.11. Sanción o comisión por retiro anticipado	N/A			
1.12. Porcentaje de comisión:	Rango Por Capital (cifras en millones de pesos)	Comisión Sobre Activo		
		Fond.	Port.	
	EN FICS CON O SIN PP		N/A	N/A
			N/A	N/A
			N/A	N/A
			N/A	N/A
		N/A	N/A	
1.13. Base de comisión:	Activos administrados			
1.14. Porcentaje de gastos totales del portafolio	Al cierre del mes			
	Al cierre mes anterior			

2. Calificación del Fondo		
Riesgo de Administración y Operacional	Riesgo de Mercado	Riesgo de crédito
Sin Calificación	Sin Calificación	Sin Calificación

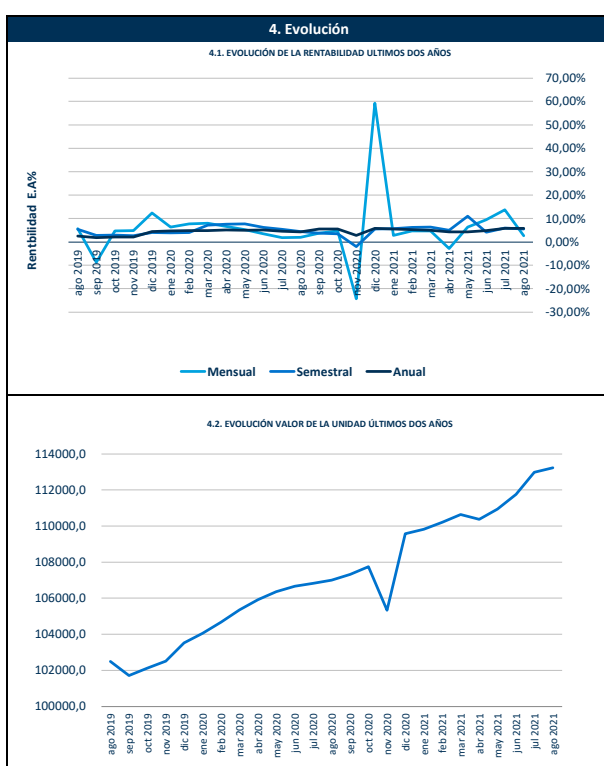
Fecha de la última calificación del portafolio:	Sin Calificación
Entidad calificadoradora	Sin Calificación

La calificación de la sociedad administradora es "AAA" con perspectiva estable

5. Información de Maduración y Duración		
Detalle de Plazos	Maduración (% de Participación en el portafolio)	Duración (% de Participación en el portafolio)
1 a 180 Días	-	-
181 a 365 Días	-	-
Más de 1 a 3 Años	-	-
Más de 3 a 5 años	-	-
Mas de 5 años	-	-
Maduración Promedio del portafolio (en días)	0,00	
Duración Promedio del portafolio (en días)	0,00	

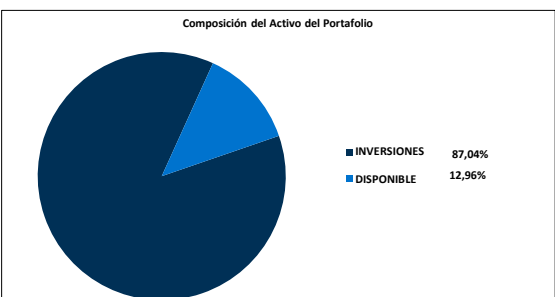
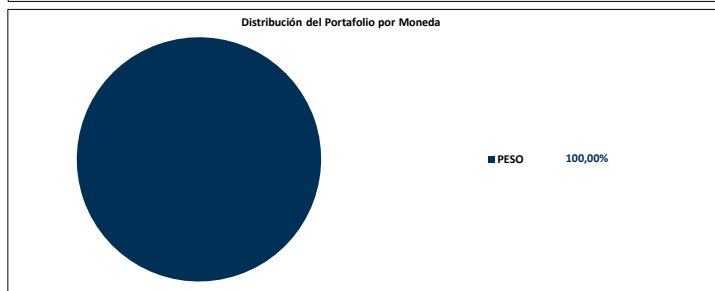
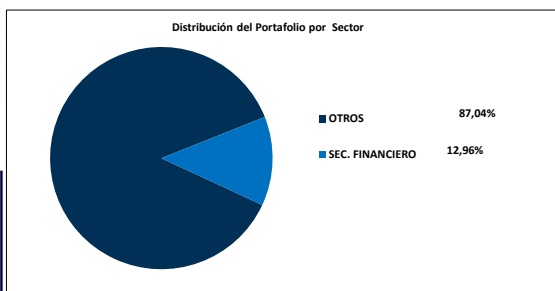
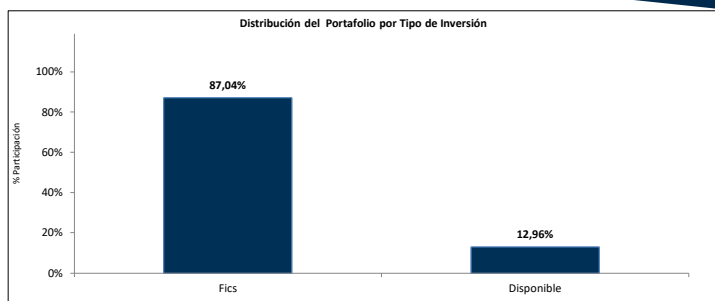
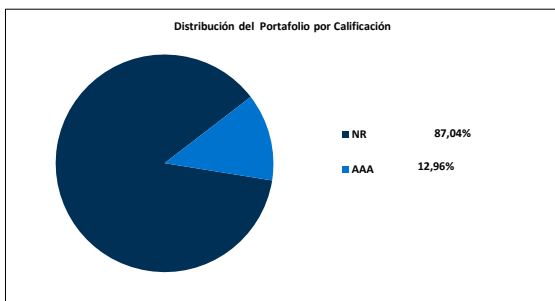
3. Estrategia de inversión:

Esta Alternativa Cerrada de Inversión, dirigida a inversionistas de perfil de riesgo "moderado", tendrá como estrategia invertir el Fondo de Inversión Colectiva Inmobiliario Cerrado administrado por Alianza Fiduciaria. El Fondo busca la generación de rendimientos producto de la adquisición de bienes inmuebles ubicados en Colombia, que generen una renta mensual como bodegas, oficinas, hoteles, y locales construidos o por construir.



6. Rentabilidad efectiva anual del portafolio al cierre del periodo reportado					
	Último Mes	Últimos 6 Meses	Último Año	Últimos 2 años	Últimos 3 años
Rentabilidad	2,61%	5,53%	5,82%	5,02%	4,01%
Rentabilidad Promedio Mensual			5,94%	5,16%	4,27%
Volatilidad de la Rentabilidad Mensual			4,61%	3,41%	2,96%

Rentabilidades Brutas, antes de comisiones de administración.



Principales inversiones del Portafolio

Posición	Emisor	Participación %
1	FONDO CERRADO INMOBILIARIO ALIANZA	87,04
2	BANCOLOMBIA S.A	12,29
3	BANCO DE OCCIDENTE	0,67
	TOTAL	100,00

7. Hoja de vida del gerente del fondo de inversión colectiva

Nombre: Luis Jairo Acevedo Avendaño
 Profesión: Economista con doble titulación en Finanzas y Comercio Internacional.
 e-mail: luacevedo@alianza.com.co
 Experiencia: 8 años de experiencia en mesa de dinero como estratega en Inversiones de Renta Fija, Trader de Fondos de Inversión Colectiva y Gerente de Fondos de Inversión Colectiva. Actualmente, se desempeña como Trader Senior en Alianza Fiduciaria y Gerencia el Fondo de Pensiones Voluntarias Visión.

8. Empresas vinculadas y relacionadas con la Sociedad Administradora

Accionistas con más del 10% del capital social: Australis Inversiones del Pacífico S.L. – Organización Delima. – Corpbanca Investment Trust Colombia S.A. Vocera Patrimonio Autónomo Amsterdam I

9. Información de Contacto del Revisor Fiscal y Contralor Normativo

Natalia Andrea Valderrama T - Pricewaterhousecoopers Ltda
 Dirección: Calle 100 No. 11A- 35 Piso 5
natalia.valderrama@co.pwc.com 634 05 55 Ext: 10352
 El revisor fiscal es el mismo de la administradora: SI No

10. Información de Contacto del Defensor del Defensor del Consumidor Financiero

Ustariz & Abogados Estudio Jurídico
 Ana Maria Giraldo Rincón
 Defensor del Consumidor Financiero Principal
 Teléfonos: +57 (1) 6108161 - +57 (1) 6108164
 Dirección: Cra 11A # 96 - 51 Oficina 203 Edificio Oficify, Bogotá