

# Ficha Técnica



Nombre del Fondo: Fondo de Pensiones Voluntarias Visión  
 Nombre del Portafolio: OPCIÓN FONLINK

Fecha de Corte: 30/09/2021

1. Características del Fondo	
1.1. Fecha de inicio de operaciones:	18/12/2015
1.2. Valor administrado (Millones de pesos)	1,392
1.3. Valor Unidad al cierre (pesos)	13,031.657819
1.4. Número de unidades	106,807.99
1.5. Número de partícipes	35
1.6. Aporte mínimo	30,000,000
1.7. Adición mínima	N/A
1.8. Retiro mínimo	N/A
1.9. Retiro máximo parcial	N/A
1.10. Saldo mínimo	N/A

1.11. Sanción o comisión por retiro anticipado	N/A		
1.12. Porcentaje de comisión:	Rango Por Capital (cifras en millones de pesos)	Comisión Sobre Activo	
		Fond.	Port.
1.13. Base de comisión:	EN FCPS	1.50%	N/A
			N/A
			N/A
			N/A
			N/A
			N/A
			N/A
1.14. Porcentaje de gastos totales del portafolio	Activos administrados		
	Al cierre del mes		
	Al cierre mes anterior		

2. Calificación del Fondo		
Riesgo de Administración y Operacional	Riesgo de Mercado	Riesgo de crédito
Sin Calificación	Sin Calificación	Sin Calificación

Fecha de la última calificación del portafolio:	Sin Calificación
Entidad calificadora	Sin Calificación

La calificación de la sociedad administradora es "AAA" con perspectiva estable

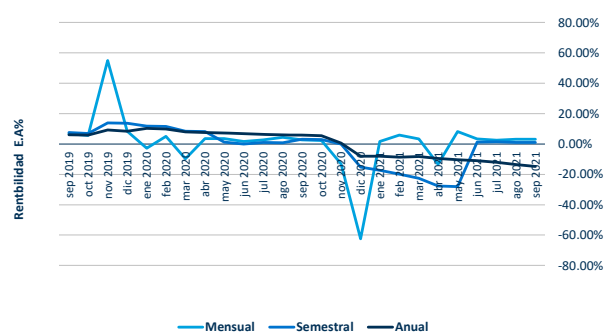
5. Información de Maduración y Duración		
Detalle de Plazos	Maduración (% de Participación en el portafolio)	Duración (% de Participación en el portafolio)
1 a 180 Días	-	-
181 a 365 Días	-	-
Más de 1 a 3 Años	-	-
Más de 3 a 5 años	-	-
Mas de 5 años	-	-
Maduración Promedio del portafolio (en días)	0.00	
Duración Promedio del portafolio (en días)	0.00	

### 3. Estrategia de inversión:

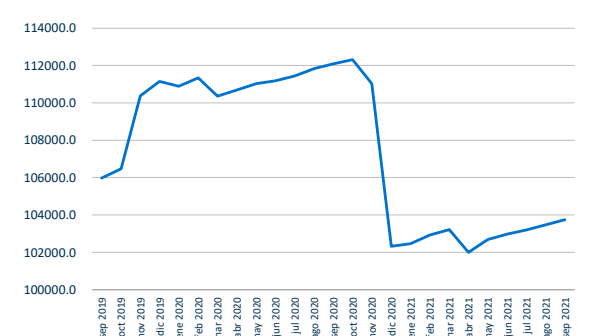
Esta Alternativa Cerrada de Inversión, tendrá como estrategia invertir en el Fondo de Capital Provado Inverlink Estructuras Inmobiliarias, cuyo objetivo es objetivo obtener ganancias de capital, en proyectos de inversión inmobiliaria ubicados en Colombia y/o en el exterior con el fin de operarlos, mantenerlos, desarrollarlos, mejorar sus condiciones y finalmente enajenarlos y/o liquidarlos, en lo posible, a un mayor valor comercial sobre su precio de adquisición.

### 4. Evolución

4.1. EVOLUCIÓN DE LA RENTABILIDAD ÚLTIMOS DOS AÑOS



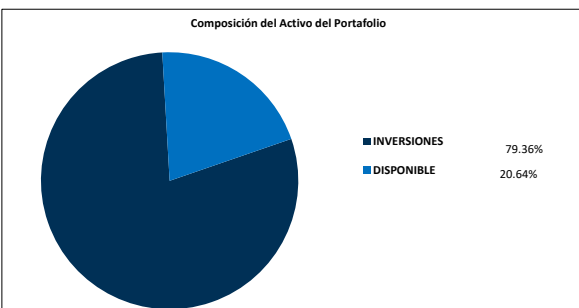
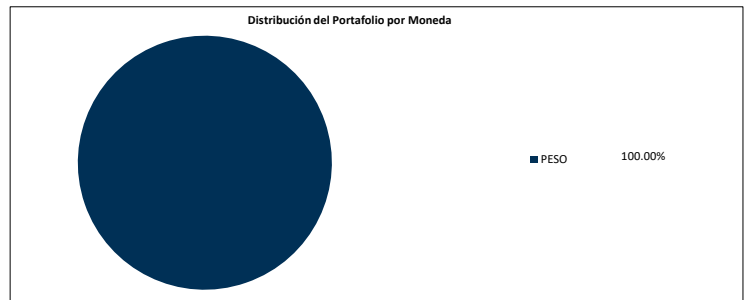
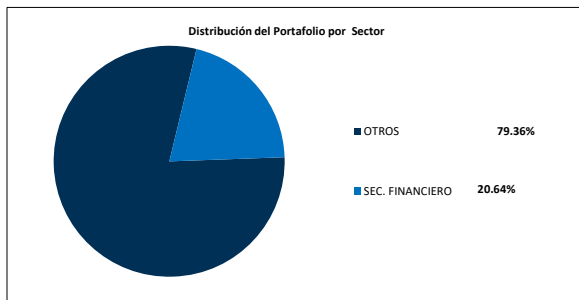
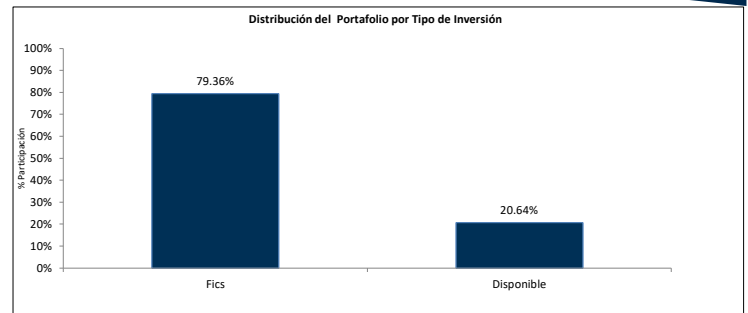
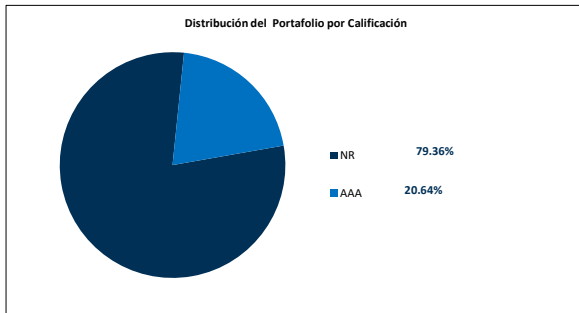
4.2. EVOLUCIÓN VALOR DE LA UNIDAD ÚLTIMOS DOS AÑOS



### 6. Rentabilidad efectiva anual del portafolio al cierre del periodo reportado

	Último Mes	Últimos 6 Meses	Último Año	Últimos 2 años	Últimos 3 años
Rentabilidad	3.24%	1.03%	-14.75%	-1.90%	1.18%
Rentabilidad Promedio Mensual			-7.30%	-0.94%	1.33%
Volatilidad de la Rentabilidad Mensual			7.93%	6.45%	5.56%

Rentabilidades Brutas, antes de comisiones de administración.



**Principales inversiones del Portafolio**

Posición	Emisor	Participación %
1	FONDO DE INVERSION COLECTIVA INMOBILIARIO VISUM RENTAS INMOBILIARIAS	79.36
2	FONDO DE PENSIONES VOLUNTARIAS VISIÓN	13.35
3	BANCOLOMBIA S.A	7.28
4	BANCO DE OCCIDENTE	0.01
	<b>TOTAL</b>	<b>100.00</b>

### 7. Hoja de vida del gerente del fondo de inversión colectiva

Nombre: Luis Jairo Acevedo Avendaño  
 Profesión: Economista con doble titulación en Finanzas y Comercio Internacional.  
 e-mail: [l.acevedo@alianza.com.co](mailto:l.acevedo@alianza.com.co)  
 Experiencia: 9 años de experiencia en mesa de dinero como estratega en Inversiones de Renta Fija, Trader de Fondos de Inversión Colectiva y Gerente de Fondos de Inversión Colectiva. Actualmente, se desempeña como Trader Senior en Alianza Fiduciaria y Gerencia el Fondo de Pensiones Voluntarias Visión.

### 8. Empresas vinculadas y relacionadas con la Sociedad Administradora

Accionistas con más del 10% del capital social:--Australis Inversiones del Pacífico S.L. --Organización Delima. --Corbanca Investment Trust Colombia S.A. Vocera Patrimonio Autónomo Amsterdam I

### 9. Información de Contacto del Revisor Fiscal y Contralor Normativo

Natalia Andrea Valderrama T - Pricewaterhousecoopers Ltda  
 Dirección: Calle 100 No. 11A- 35 Piso 5  
[natalia.valderrama@co.pwc.com](mailto:natalia.valderrama@co.pwc.com) 634 05 55 Ext: 10352  
 El revisor fiscal es el mismo de la administradora: SI X No

### 10. Información de Contacto del Defensor del Defensor del Consumidor Financiero

Ustariz & Abogados Estudio Jurídico  
 Ana María Giraldo Rincón  
 Defensor del Consumidor Financiero Principal  
 Teléfonos: +57 (1) 6108161 - +57 (1) 6108164  
 Dirección: Cra 11A # 96 - 51 Oficina 203 Edificio Oficly, Bogotá