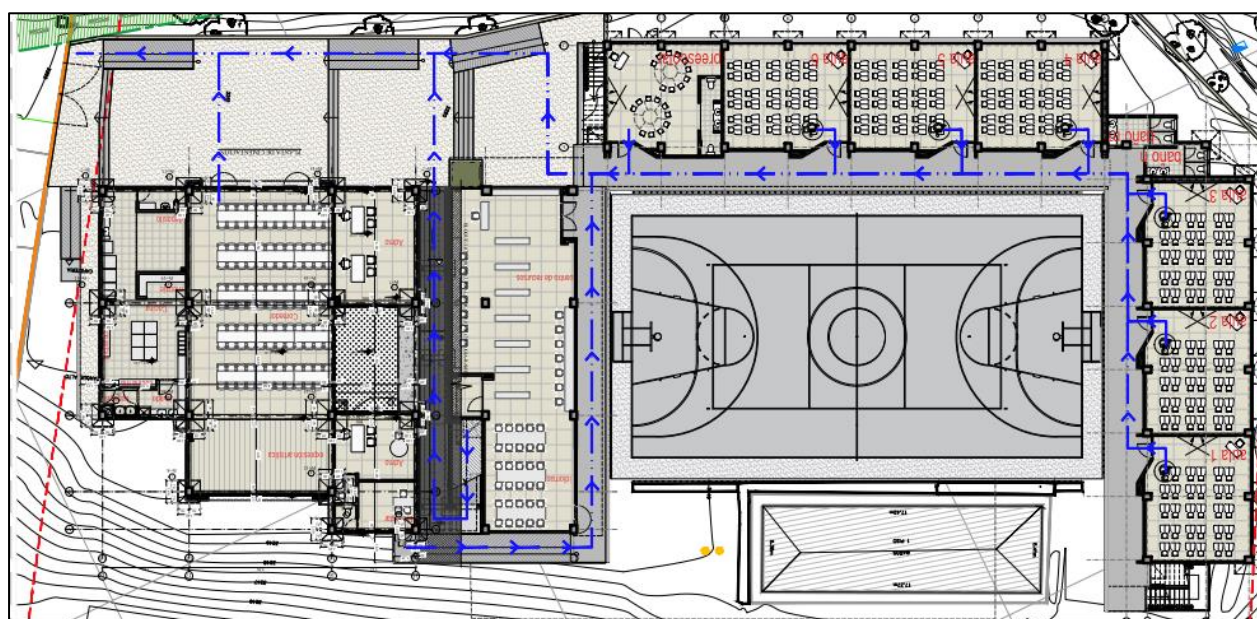


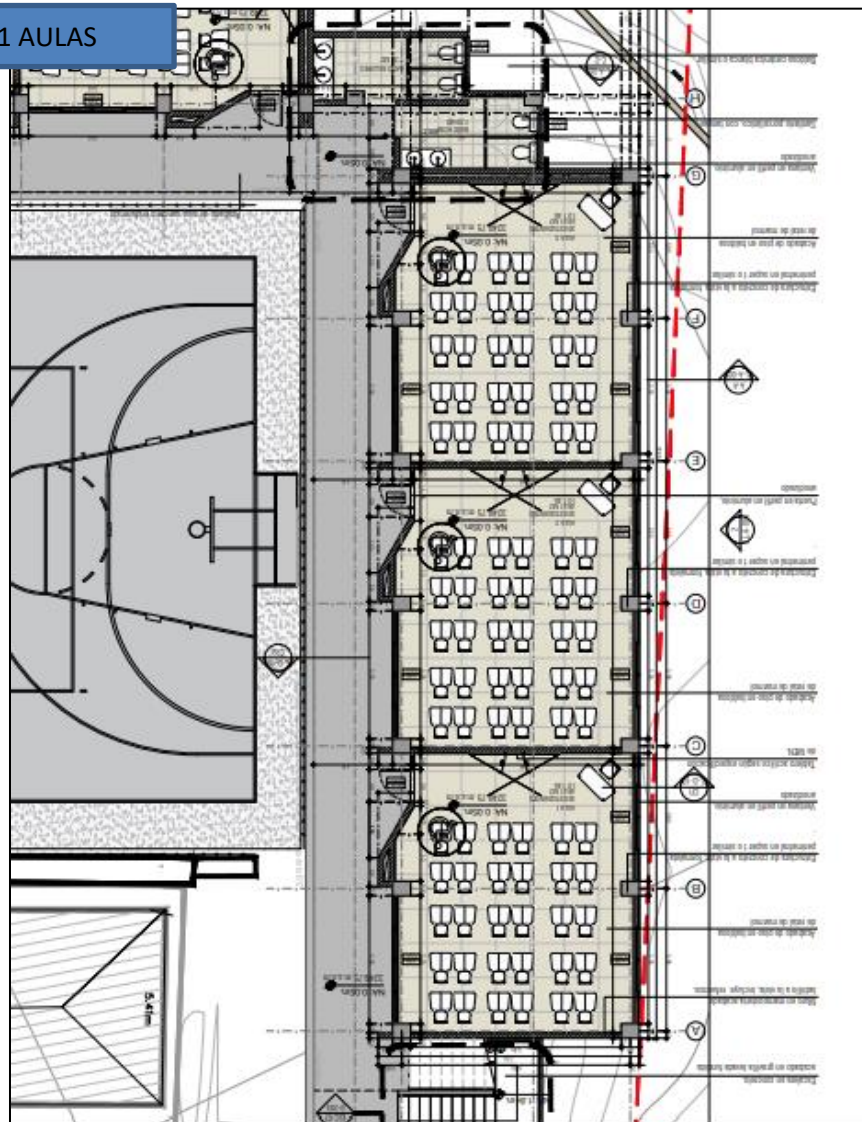


INFORME ESTADO ACTUAL DEL CRUCERO

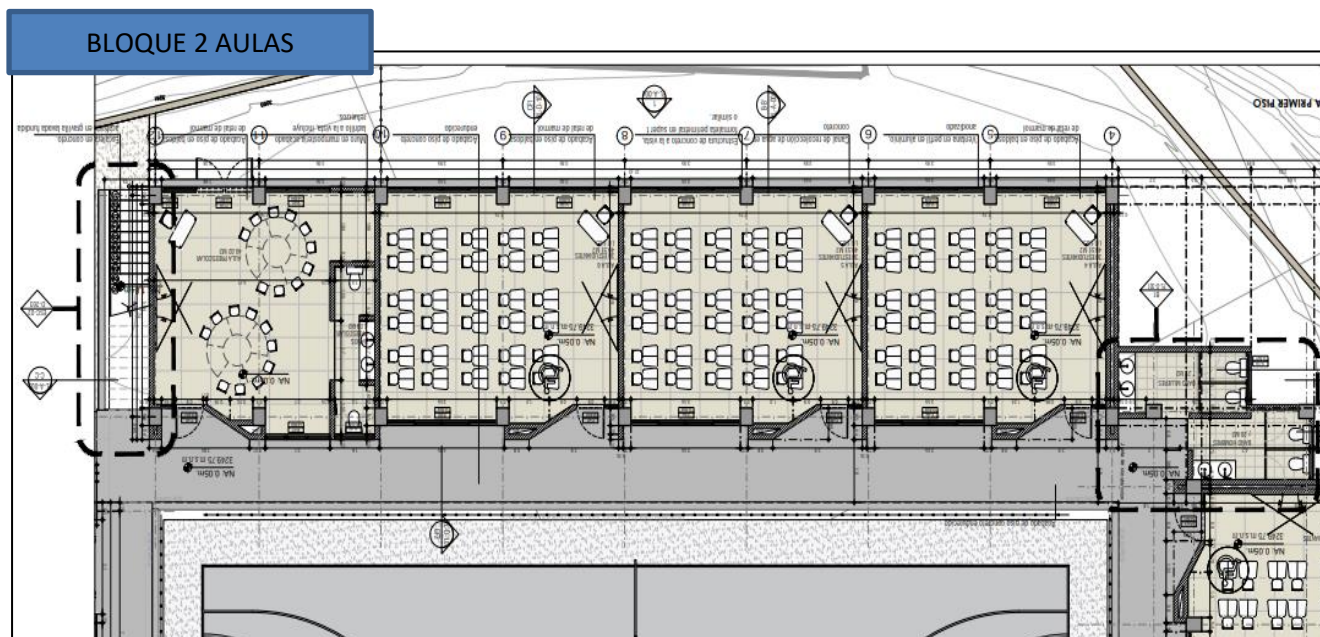
El proyecto se formuló para una matrícula de estudiantes 345 y consta de 4 bloques, distribuidos de la siguiente manera:



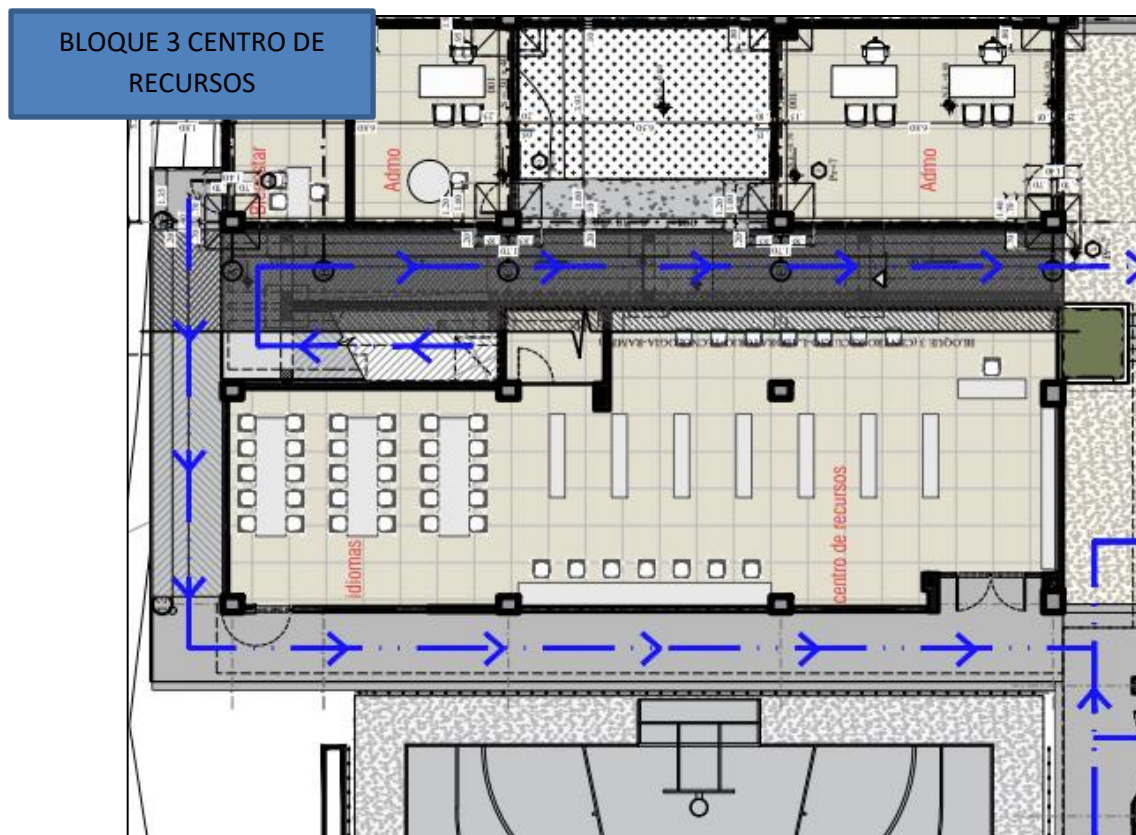
BLOQUE 1 AULAS



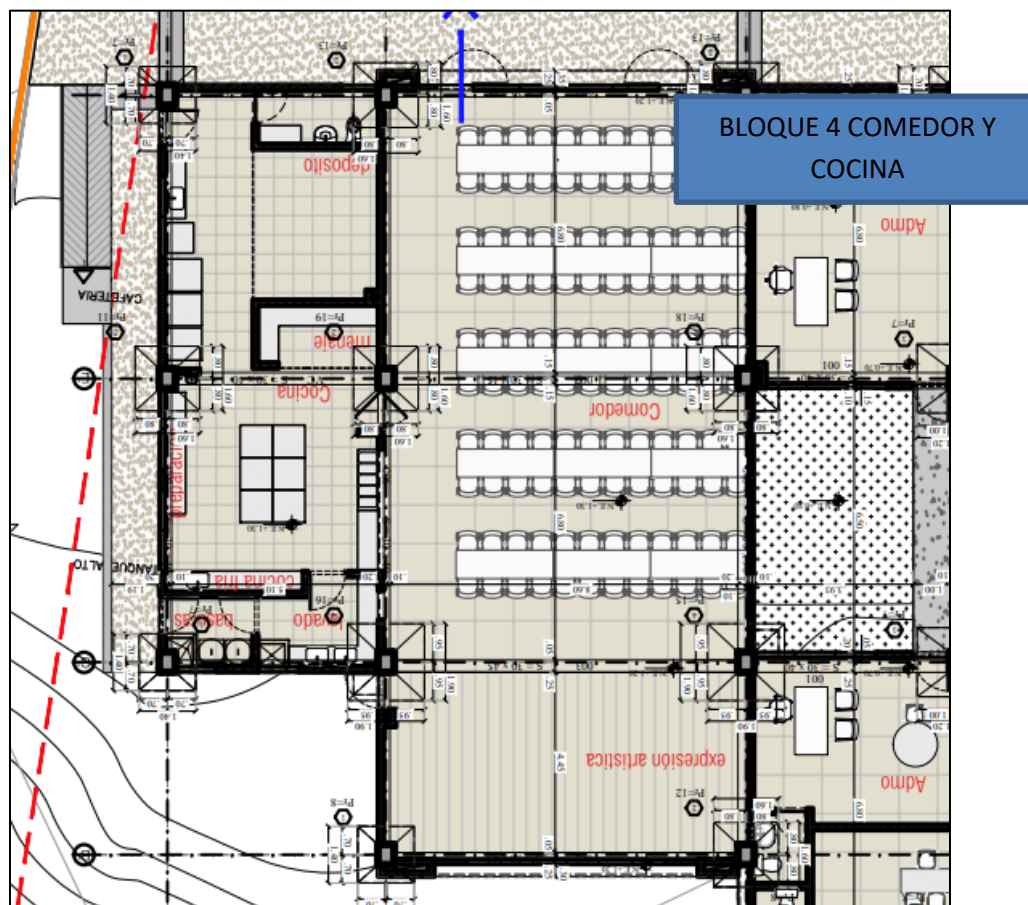
- **BLOQUE 1:** Dispuestas en dos Pisos, conformadas por las siguientes áreas
- **PLANTA GENERAL PRIMER PISO:** 3 aulas para estudiantes, 1 batería de baños.
- **PLANTA GENERAL SEGUNDO PISO:** 3 aulas para estudiantes 1 batería de baños



- **BLOQUE 2:** Dispuestas en dos Pisos, conformadas por las siguientes áreas
- **PLANTA GENERAL PRIMER PISO:** 3 aulas para estudiantes, 1 batería de baños y un aula de preescolar.
- **PLANTA GENERAL SEGUNDO PISO:** 2 aulas para estudiantes 1 batería de baños 1 aula polivalente



- **BLOQUE 3:** Dispuestas en dos Pisos, conformadas por las siguientes áreas
- **PLANTA GENERAL PRIMER PISO:** centro de recursos y aula de bilingüismo, administración y bienestar
- **PLANTA GENERAL SEGUNDO PISO:** aula de tecnología y laboratorio.



- **BLOQUE 4:** Dispuestas en un Piso, conformadas por las siguientes áreas
- **PLANTA GENERAL PRIMER PISO:** Comedor y cocina, área de expresión artística



- **ESTRUCTURACION DEL PROYECTO:** Según información reportada en el AO 406008 se encuentra en un 85 % de ejecución. Área útil del predio: 4.330 m² que consta de un área construida existente en funcionamiento actualmente 575 m² y Área del proyecto a intervenir: 1920,83 m², además la IE El Crucero cuenta con el siguiente alcance:

ESPACIOS CONTRATADOS		CANTIDAD
AULAS	PREESCOLAR	1
	MEDIA BASICA	11
CENTRO DE RECURSOS		1
COCINA		1
COMEDOR		1
LABORATORIO INTEGRADO		1
BATERIAS SANITARIAS PERSONAL CON MOVILIDAD REDUCIDA		1
BATERIAS SANITARIA MEDIA BASICA		4
BATERIAS SANITARIA PRESCOLAR		1
ZONA RECREATIVA		1
CIRCULACIONES		SI



CUADRO DE AREAS		
I.E EL CRUCERO - SOGAMOSO		
Espacio	Area exigida	Area en planos
piso 1		827,92
Aula Basica	297	297,06
Aula Preescolar	40	40,02
Comedor	128,3	128,47
Expresion	41	41,23
Cocina	72	72,01
Area direccion administrati	55	59,39
Bienestar estudiantil	18,2	13,85
Almacenamiento	18,2	11,26
Baterias	14,4	14,47
BateriasPreescolar	6	6,09
Centro Recursos	144	144,07
Piso 2		502,555
Aula Basica	247,5	247,55
Aula Polivalente	90	90,11
Laboratorio	69	69,21
Tecnologica	75	75,26
Baterias	7,2	7,215
Baterias Discapacitados	6	6,08
almacemaniento		7,13
Area de circulacion	465,22	590,36
AREA SIN CIRCULACION	1328,8	1330,475
AREA TOTAL DISEÑO	1794,02	1920,83



RENDER





• REGISTRO FOTOGRAFICO DEL ESTADO ACTUAL DEL PROYECTO:



Imagen 1. Fachada Principal Bloque 1



Imagen 2. Fachada principal bloque 2



Imagen 3. Fachada Principal Bloque 3



Imagen 4. Fachada Posterior Bloque 3



Imagen 5. Fachada Principal interior bloque 3



Imagen 6. Fachada principal bloque 4



Imagen 7. Fachada Principal Bloques 3 y 4



Imagen 8. Bloque 4 cocina



ESTADO ACTUAL DEL PROYECTO:

El estado actual del proyecto es ejecutado en un 80,00% mampostería en un 82%, con instalaciones hidrosanitarias en un 90% instalaciones eléctricas en un 70%, pañetes en un 50% Enchapes en un 46%, cubiertas en un 75% carpintería metálica en un 57%, cielos rasos y divisiones no se han iniciado, los ítems de cerraduras vidrios y espejo están en un 25%, las conexiones domiciliarias, incluye conexión interna y externa, y certificaciones RETIE Y RETILAP no se han iniciado al igual que las obras complementarias de pozo séptico, placa tanque, disipadores, filtros, cárcamos, y conexiones definitivas.

El proyecto se encontraba en ejecución de obra por parte del contratista de obra Consorcio Boyacá G-19 y contratista de interventoría PAYC SAS, y actualmente se encuentra en proceso de terminación anticipada por incumplimiento contractual.

Fecha de inicio de reasignación, una vez se surtan los tramites de reasignación.

Arq. Giovanna Franco Navarrete

Gestora Territorial FFIE

gfranco@ffie.com.co

Cel. 3115985827