



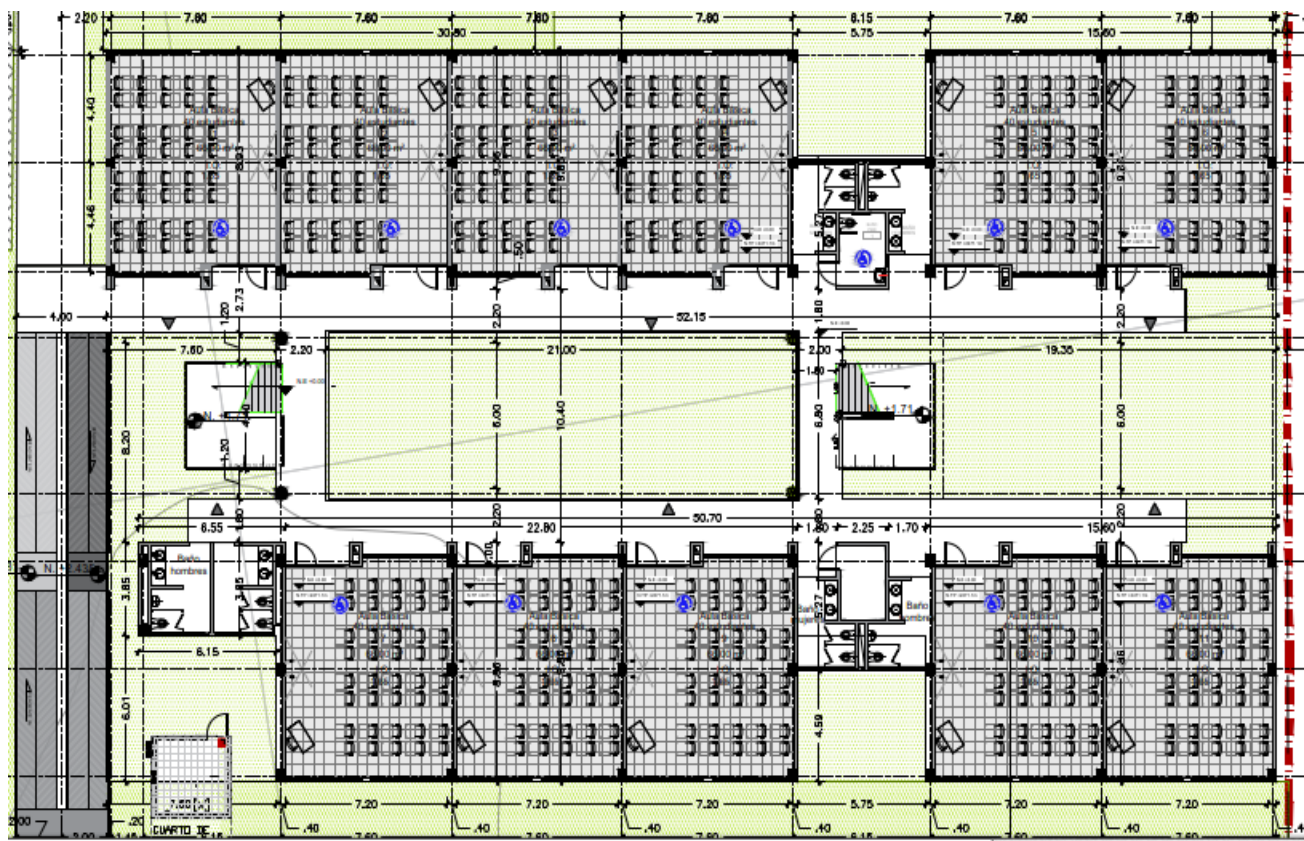
## INFORME ESTADO ACTUAL GUSTAVO JIMENEZ SEDE PRINCIPAL

El proyecto se formuló para una matrícula de estudiantes 1679 y consta de 3 bloques, distribuidos de la siguiente manera:

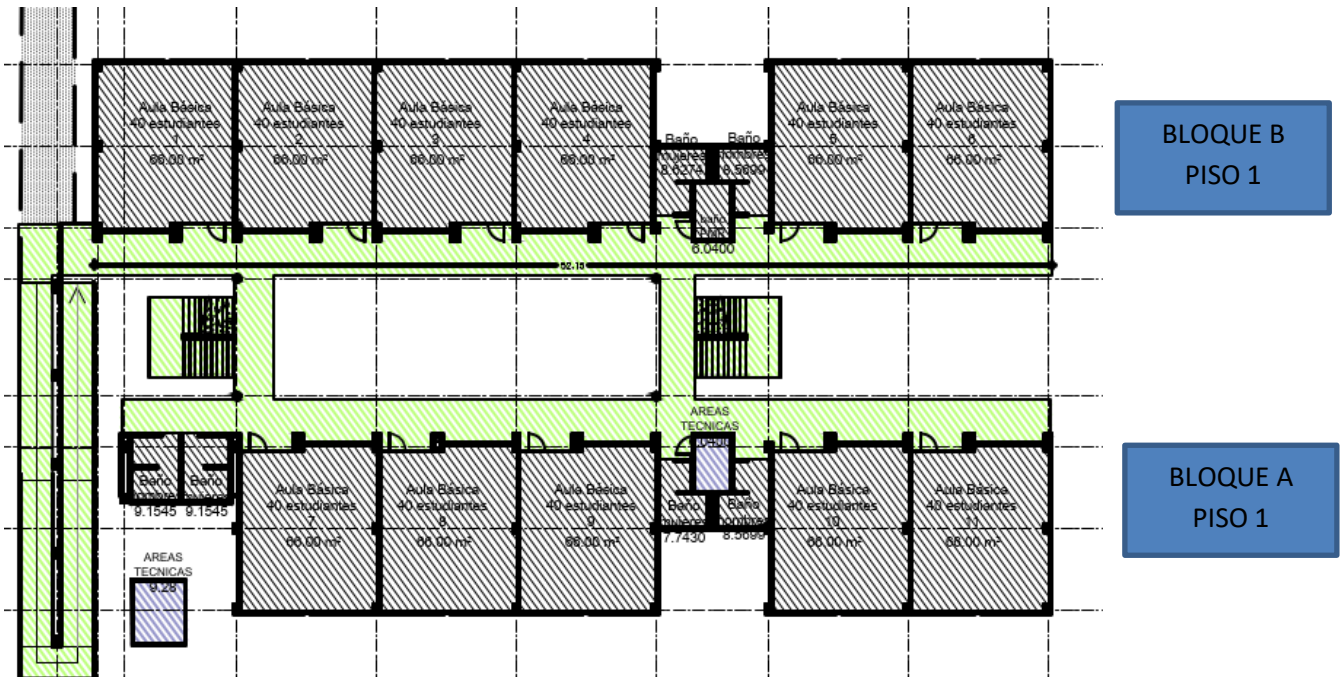




BLOQUES A y B PISO 1

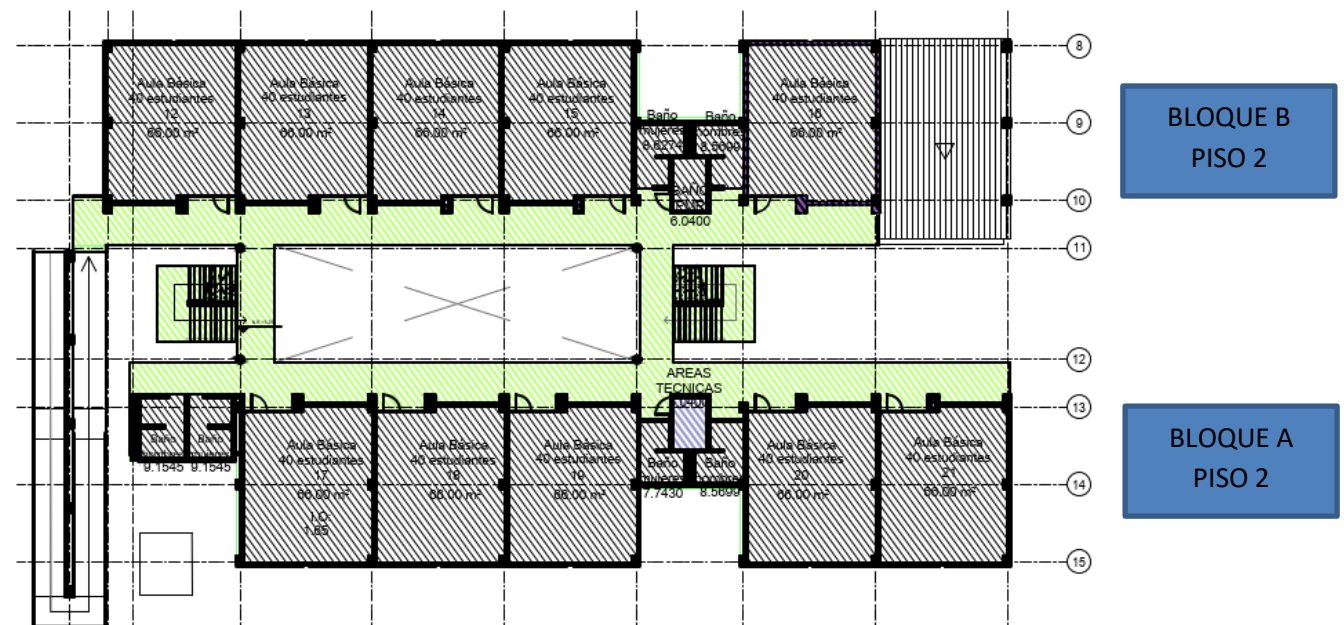






BLOQUE B  
PISO 1

BLOQUE A  
PISO 1

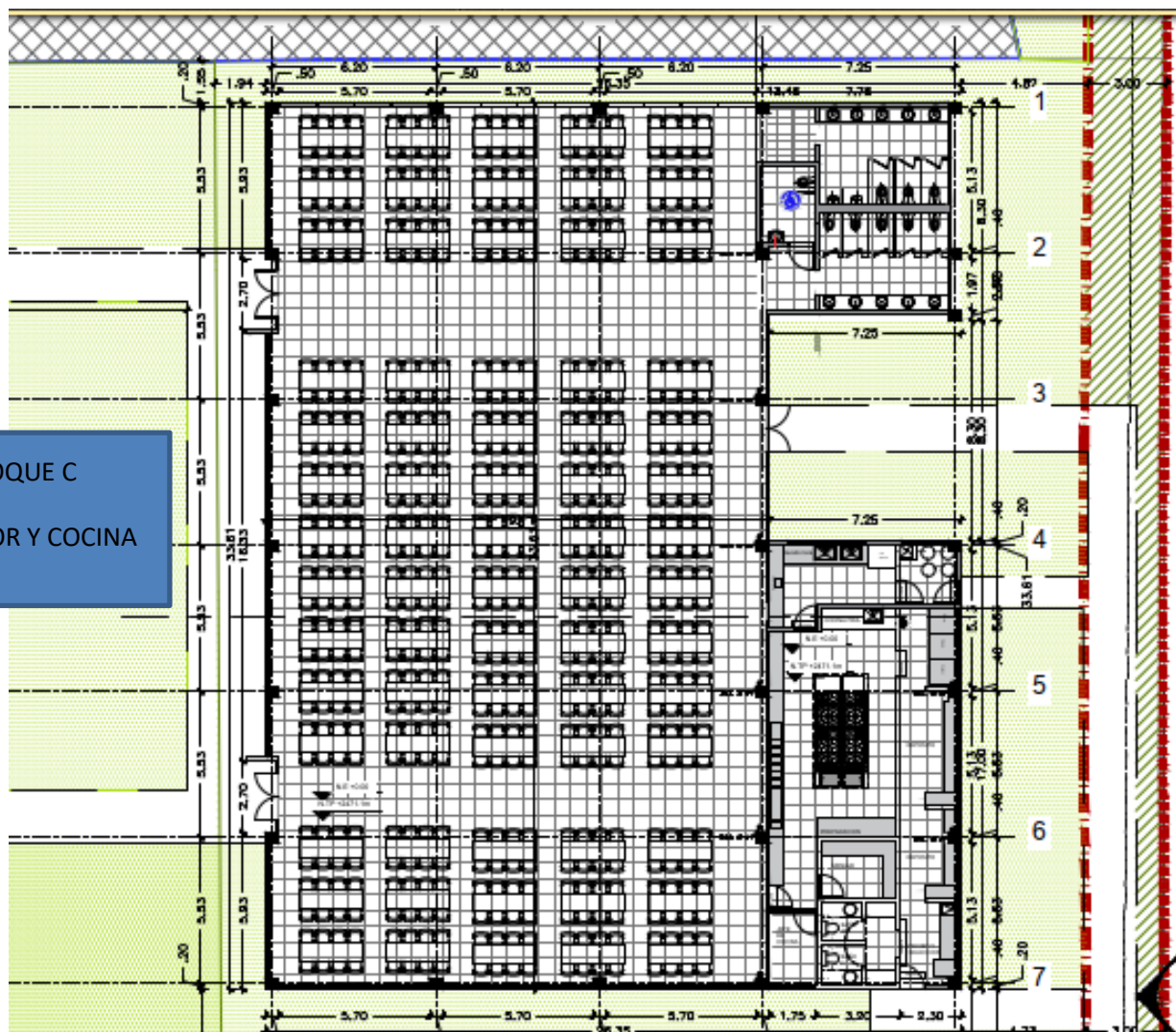


BLOQUE B  
PISO 2

BLOQUE A  
PISO 2



- **BLOQUE A:** Dispuestas en dos Pisos, conformadas por las siguientes áreas
  - **PLANTA GENERAL PRIMER PISO:** 5 aulas y 4 baterías de baños
  - **PLANTA GENERAL SEGUNDO PISO:** 5 aulas y 4 baterías de baños
- 
- **BLOQUE B:** Dispuestas en dos Pisos, conformadas por las siguientes áreas
  - **PLANTA GENERAL PRIMER PISO:** 6 aulas y 2 baterías de baños
  - **PLANTA GENERAL SEGUNDO PISO:** 5 aulas y 2 baterías de baños



- **BLOQUE C:** Dispuestas en un Piso, conformadas por las siguientes áreas
- **PLANTA GENERAL PRIMER PISO:** 1 Comedor, 1 Cocina, 2 baterías de baños.
- **ESTRUCTURACION DEL PROYECTO:** Según información reportada en el AO 40610 se encuentra en un 85 % de ejecución. Área del predio: 33,367,71 m<sup>2</sup> que consta de un área construida existente en funcionamiento actualmente 7367 m<sup>2</sup> y Área del proyecto a intervenir: 3179.69 m<sup>2</sup>, además la IE Gustavo Jiménez sede Principal cuenta con el siguiente alcance:



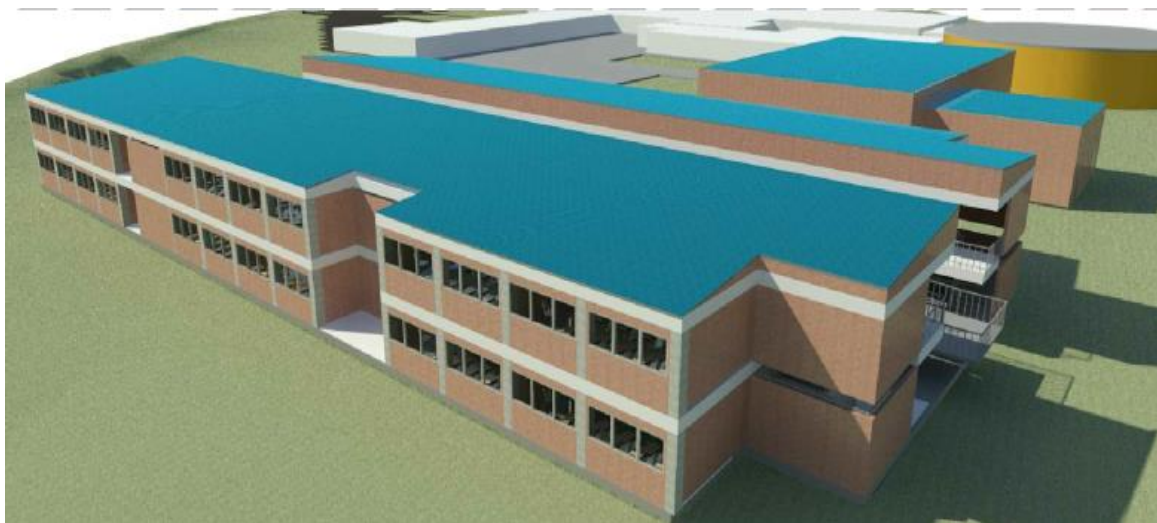


ESPACIOS CONTRATADOS		CANTIDAD
AULAS	PREESCOLAR	0
	MEDIA BASICA	21
COCINA		1
COMEDOR		1
BATERIAS SANITARIAS PERSONAL CON MOVILIDAD REDUCIDA		1
BATERIAS SANITARIA MEDIA BASICA		15
BATERIAS SANITARIA COMEDOR		1
ZONA RECREATIVA		1
CIRCULACIONES		SI

Espacio	Area exigida	Area en planos
<b>piso 1</b>		<b>1572,0844</b>
Aula Basica	726(1386)	726
Comedor	621,5	621,8047
Cocina	118,05	118,1097
Baterias basica	79,2(122,4)	94,11
Bateria pmr	12(18)	12,06
<b>piso 2</b>		<b>723,89</b>
Aula Basica	660(1386)	660
Baterias basica	43,2(122,4)	57,85
Bateria pmr	6	6,04
Area de circulacion	793,08	883,72
AREA SIN CIRCULACION	2265,95	2295,9744
AREA TOTAL DISEÑO	3059,03	3179,6944



## RENDER





• REGISTRO FOTOGRAFICO DEL ESTADO ACTUAL DEL PROYECTO:



**Imagen 1.** Fachada Interior bloque A y B



**Imagen 2.** Fachada Interior bloque AyB



**Imagen 3.** Fachada Posterior Bloque A



**Imagen 4.** Fachada Posterior Bloque B



**Imagen 5.** Fachada Principal bloque C



**Imagen 6.** Vista interior bloque C





## ESTADO ACTUAL DEL PROYECTO:

El estado actual del proyecto es ejecutado en un 85,00%, mampostería en un 82%, con instalaciones hidrosanitarias en un 98% instalaciones eléctricas en un 70%, Enchapes en un 40%, estructura metálica de cubiertas bloque C en un 45% carpintería metálica en un 25%, cielos rasos y divisiones no se han iniciado, los ítems de cerraduras vidrios y espejo no se han iniciado, las conexiones domiciliarias, incluye conexión interna y externa, y certificaciones RETIE Y RETILAP no se han iniciado al igual que las obras complementarias, y conexiones definitivas.

El proyecto se encontraba en ejecución de obra por parte del contratista de obra Consorcio Boyacá G-19 y contratista de interventoría PAYC SAS, y actualmente se encuentra en proceso de terminación anticipada por incumplimiento contractual.

Fecha de inicio de reasignación, una vez se surtan los tramites de reasignación.

**Arq. Giovanna Franco Navarrete**

Gestora Territorial FFIE

[gfranco@ffie.com.co](mailto:gfranco@ffie.com.co)

Cel. 3115985827