

## INFORME ESTADO ACTUAL IE TECNICO INDUSTRIAL MUNICIPIO DE TURMEQUE BOYACA

El proyecto se formuló para una matrícula de 184 estudiantes, edificación en 2 bloques de un piso en forma de “C” hacia el costado sur del predio, configurando en conjunto con los bloques existentes, un área central para las actividades de recreación y deportes en los cuales se encuentran distribuidos los espacios requeridos para la implementación de la jornada única en la Institución Educativa, tal como se presentan a continuación:

Dos (02) Aulas de Preescolar, cinco (5) Aulas de básica, una (1) Biblioteca, y Bilingüismo, una (1) Aula de tecnología, una (1) Aula polivalente, un (1) Cocina, Comedor, un (1) área administrativa, ocho (08) unidades sanitarias para básica, tres (3) unidades sanitarias para preescolar, un (1) Batería PMR y zona recreativa.

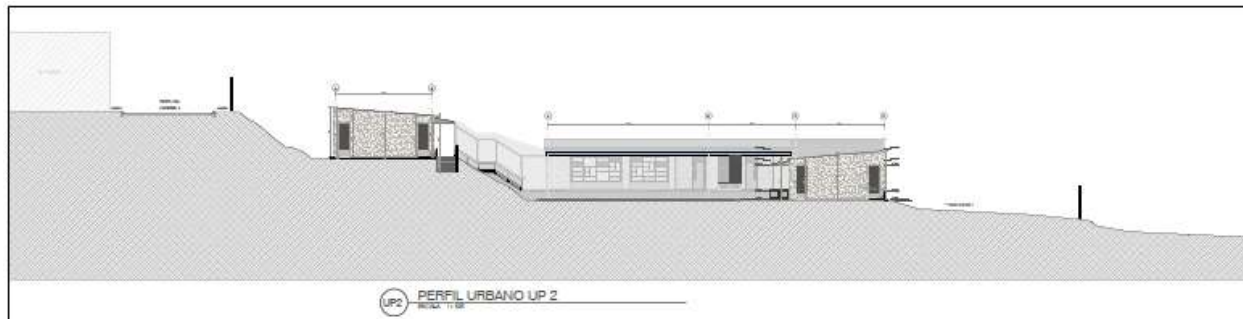
### Implantación General



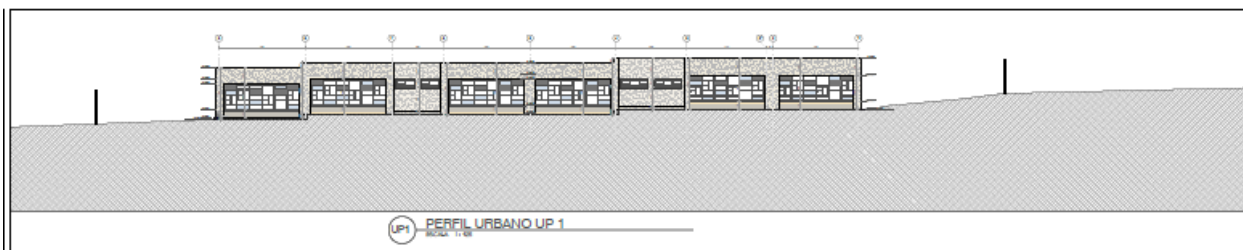
### CORTES URBANOS

El proyecto se implantó en un terreno inclinado postulado por la ET Turmequé, las demoliciones de la institución fueron realizadas por la alcaldía de Turmequé.

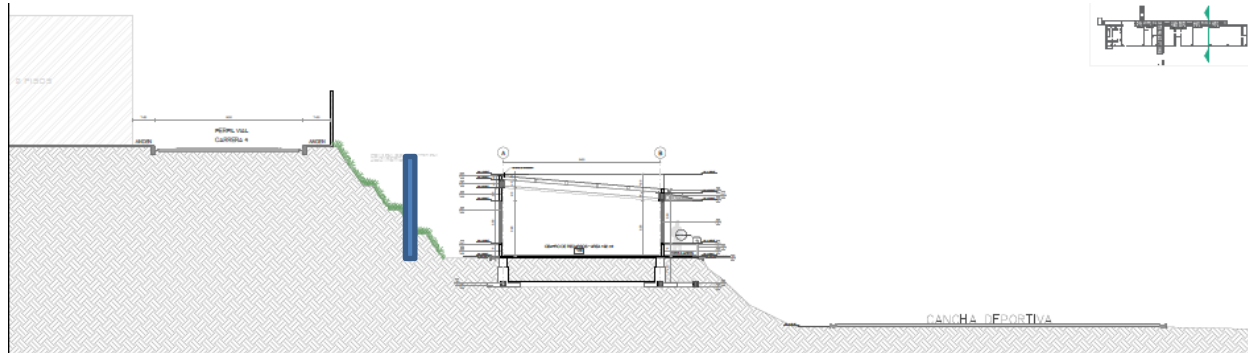
C UP-2 Corte Urbano.



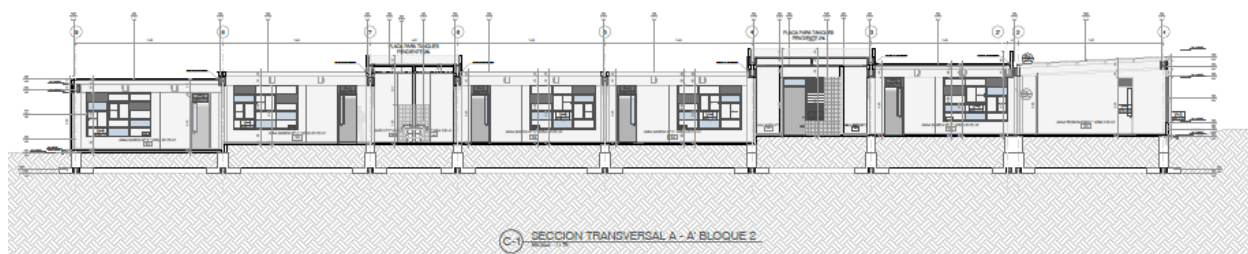
C UP-1 Corte Urbano.



C B-B Corte Urbano.

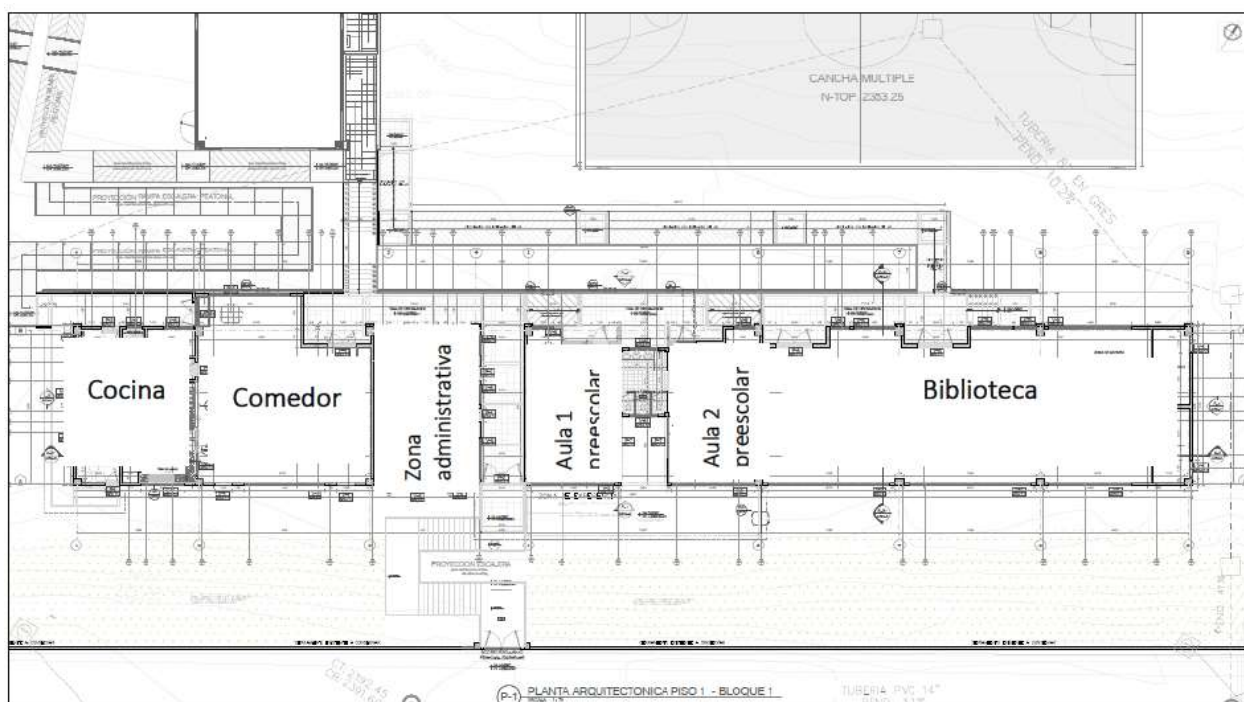


SECCION TRANSVERSAL A-A B-2.



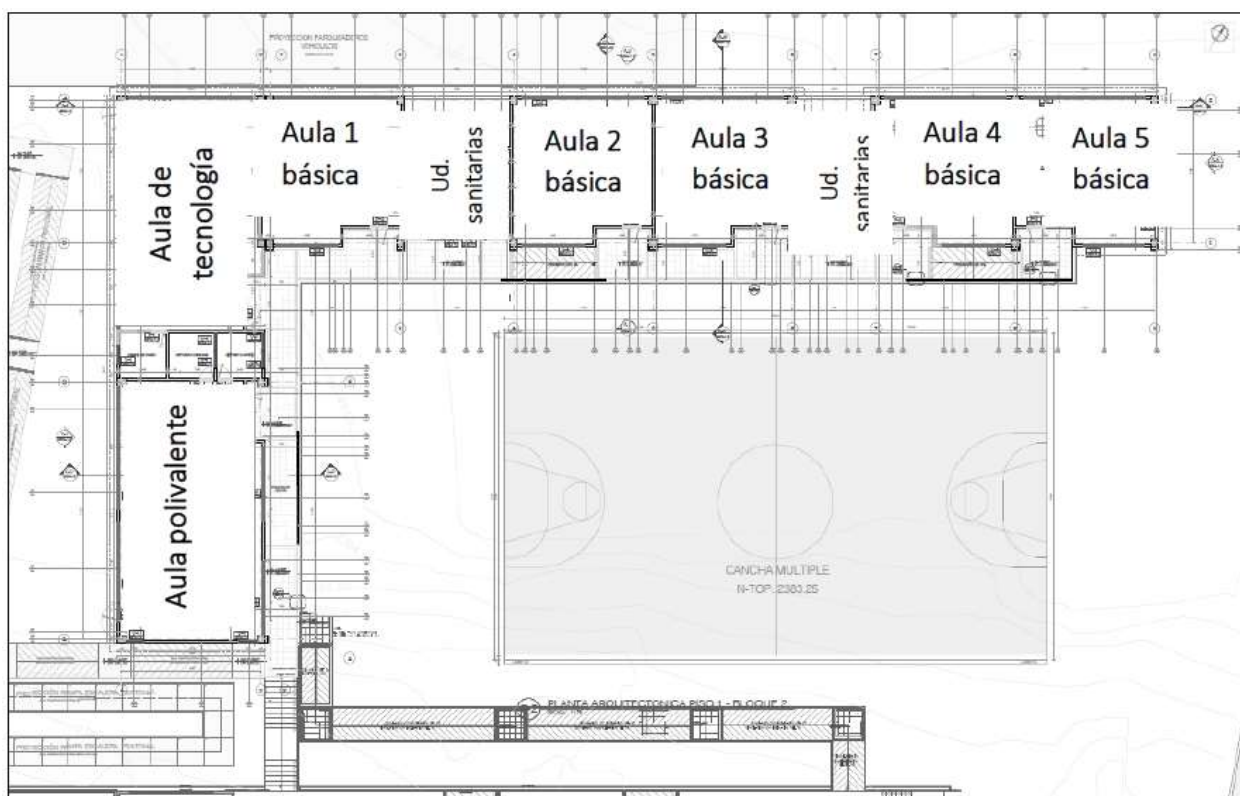


- **PRIMER PISO BLOQUE 1:** Dispuestas en un Piso, conformadas por las siguientes áreas
  - **PLANTA GENERAL PRIMER PISO B-1:** Bloque 1 se conforma por Un (1) cocina, comedor Un (1) zona administrativa, dos (2) aulas preescolar, una (1) biblioteca y una (1) unidad sanitaria.



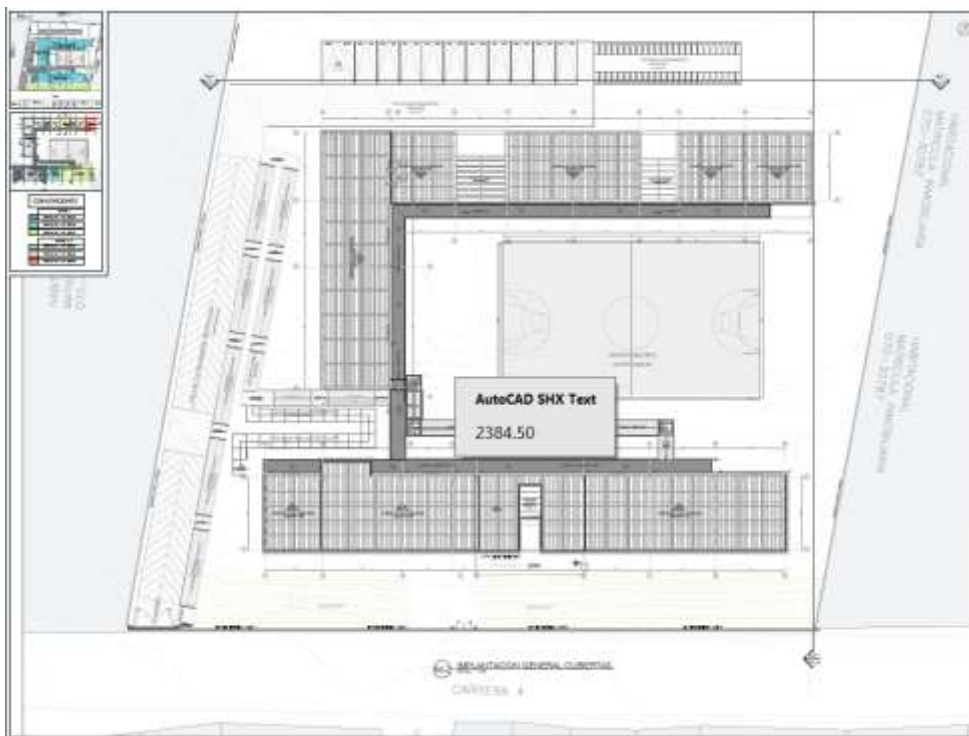


- **PRIMER PISO BLOQUE 2:** Dispuestas en un Piso, conformadas por las siguientes áreas
  - **PLANTA GENERAL PRIMER PISO B-2:** se conforma por un (1) Aula polivalente, un (1) aula tecnología, cinco 5 aulas de Aulas básica, unidades sanitarias (1) PMR y zona recreativa





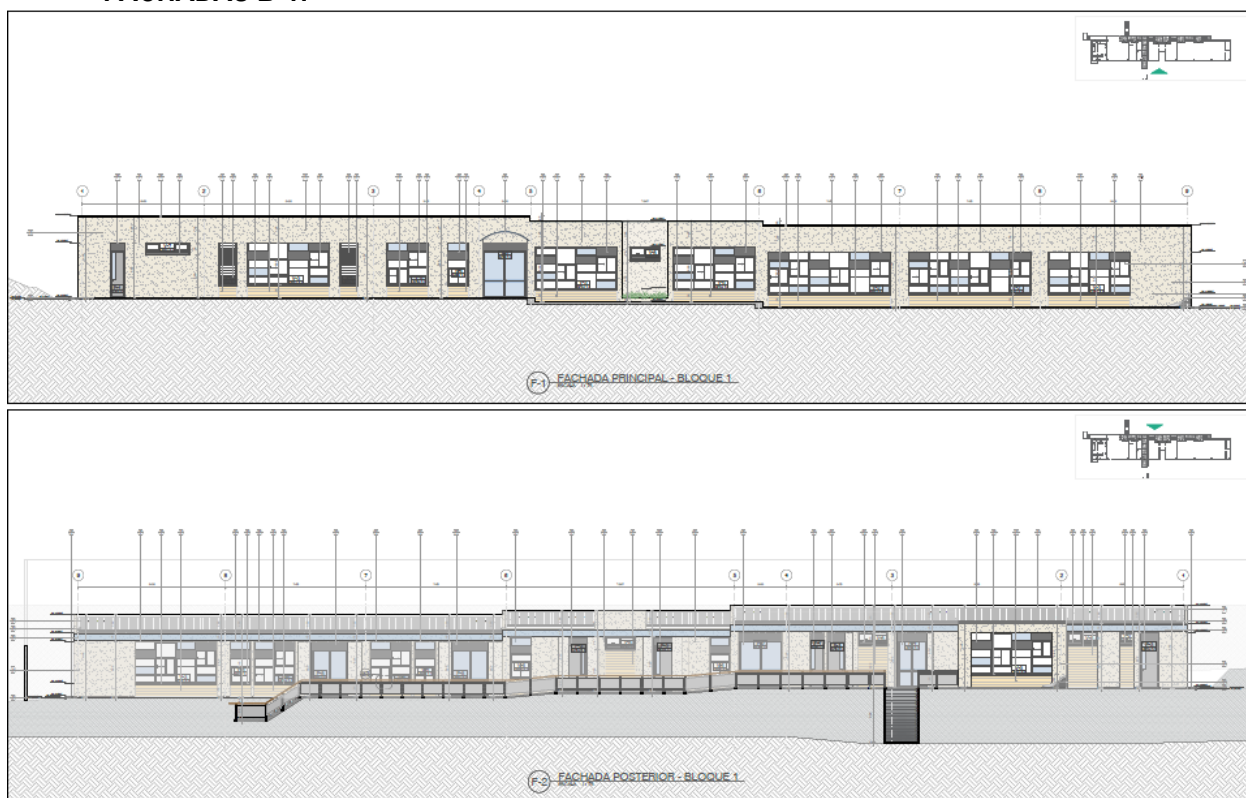
- PLANTA GENERAL CUBIERTAS B-1 Y B-2:



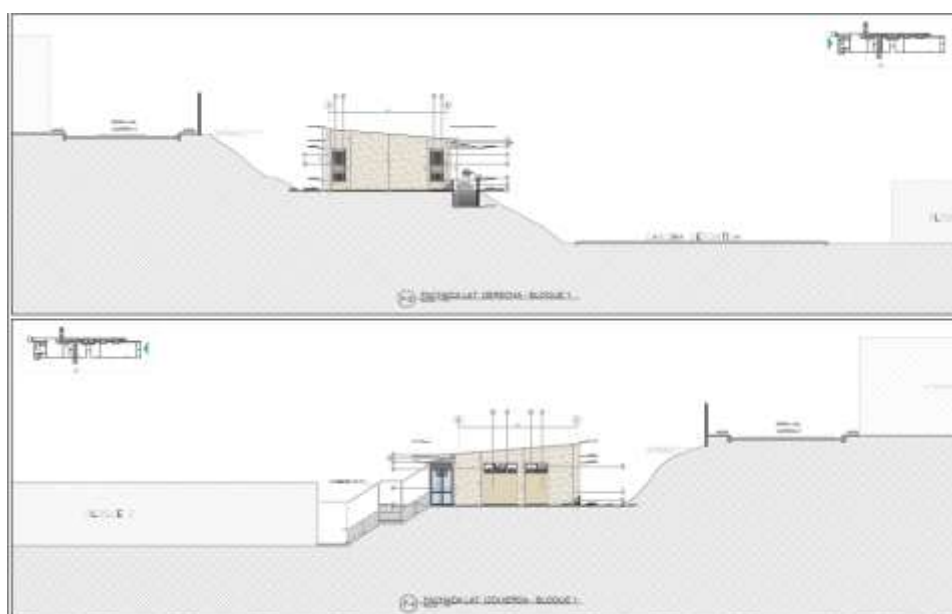
- FACHADAS B-2:



• FACHADAS B-1:

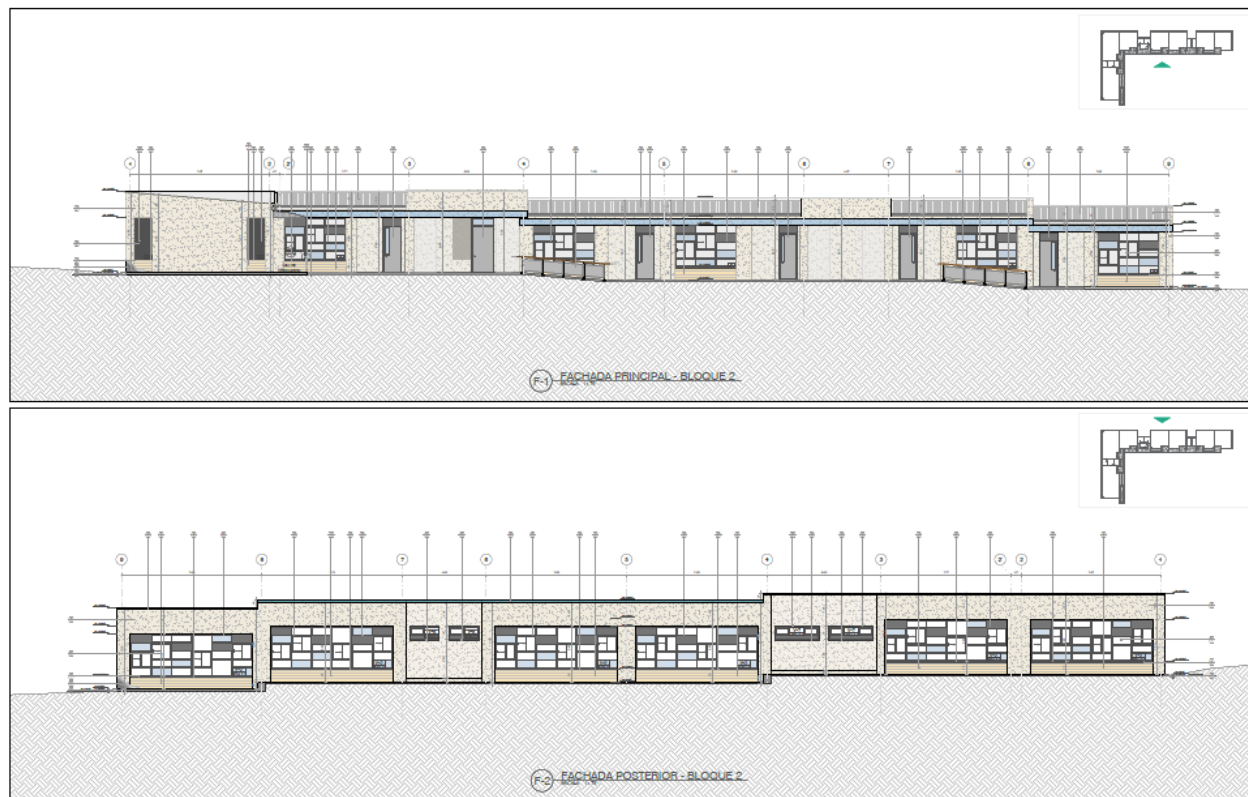


• FACHADAS LATERAL B-1:





- **FACHADAS B-2:**



El sistema estructural del proyecto, corresponde a un sistema tradicional porticado conformado por zapatas corridas, vigas de cimentación, columnas rectangulares, vigas aéreas de amarre, entrepiso en loza maciza de 10 cm y cubiertas livianas en estructura metálica.

El sistema estructural del proyecto, corresponde a un sistema tradicional a porticado conformado por zapatas, vigas de cimentación, columnas, vigas aéreas de amarre y cubiertas livianas con estructura metálica.

El Proyecto se organiza en dos bloques de estructura independiente, de tal forma que están conectados por la circulación horizontal a través de juntas de dilatación sísmica.

- **ESTRUCTURACION DEL PROYECTO:** La Institución Educativa Técnico Industrial , se encuentra ubicado en el municipio de Turmequé el AO 406026. Área del predio: 3.931 m<sup>2</sup> y Área a intervenir: 1.873,17 m<sup>2</sup>, además la IE Técnico Industrial cuenta con el siguiente alcance:

Dos (02) Aulas de Preescolar, cinco (5) Aulas de básica, una (1 ) Biblioteca, y Bilingüismo, una (1) Aula de tecnología, una (1) Aula polivalente, un (1) Cocina, Comedor, un (1) área administrativa,



ocho (08) unidades sanitarias para básica, tres (3) unidades sanitarias para preescolar, un (1) Bateria PMR y zona recreativa

• PROGRAMA ARQUITECTONICO

BOYACA					
IE TÉC.I. CONCENTRACIÓN URB. MIXTA		TURMEQUÉ		215 Alumnos	
				173 SIMAT	
Tipo de espacio	Espacio	Cantidad (A)	M2 NTC 4595 (B)	Alumnos según NTC 4595 (C)	A*B*C Total M2 (D)
Aula	Aulas básica	5	1,65	35	289,00
	Aulas preescolar	2	2	20	80,00
	Comedor	1			88,00
	Biblioteca	1			192,00
	Circulaciones		35% m2 construidos		354,82
Espacio Complementario	Cocina	1			56,00
	Deposito				0,00
	Escenario (Expr. Artistica)				
	Aula Polivalente	1	3	40	120,00
	Aula Tecnologia	1	2,5	40	100,00
	Laboratorio Integrado		2,3	40	0,00
	Zona administrativa	1	0,26	173	44,98
	Baterias aulas básica	8	3,6	-	28,80
	Baterias aulas preescolar	3	3	-	9,00
	Baterias discapacitados	1	6	-	6,00
ZR	Zona recreativa	1	18*30		540,00
	<b>Total</b>				<b>1908,60</b>





### CUADRO DE AREAS

CUADRO DE AREAS CONTRACTUALES		
ESPACIO	AREA TOTAL	CNT
Aulas Preescolar	80 m <sup>2</sup>	2
Aulas Basica Media	288.75 m <sup>2</sup>	5
Centro de Recursos	192 m <sup>2</sup>	1
Comedor	88.89 m <sup>2</sup>	1
Aula Polivalente	120 m <sup>2</sup>	1
Aula Tecnologica	100 m <sup>2</sup>	1
Cocina	56 m <sup>2</sup>	1
Area direccion Administrativa	26.99 m <sup>2</sup>	1
Bienestar Estudiantil	9 m <sup>2</sup>	1
Almacenamiento	9 m <sup>2</sup>	1
Baterias Sanitarias - Basica Media	28.8 m <sup>2</sup>	8
Baterias Sanitarias - Preescolar	9.00 m <sup>2</sup>	3
Baterias Sanitarias - Discapacitados	6.00 m <sup>2</sup>	1
CIRCULACION Y MUROS	351.5295 m <sup>2</sup>	35%
AREA SIN CIRCULACION	1014.43 m <sup>2</sup>	
AREA TOTAL DISEÑO	1365.95 m <sup>2</sup>	
AREA ZONA RECREATIVA	540 m <sup>2</sup>	

- **RENDERS:**





La educación  
es de todos

Mineducación



**Fondo de Financiamiento de la Infraestructura Educativa- FFIE**

Calle 97A # 9a - 34. Edificio Santa Clara, Pisos 4, 5 y 6 Bogotá | [www.ffe.com.co](http://www.ffe.com.co)

📍 🐦 📘 @FondoFFIE

*¡Construimos oportunidades!*



• REGISTRO FOTOGRAFICO DEL ESTADO ACTUAL DEL PREDIO:

	
<b>IE TECNICO INDUSTRIAL</b>	<b>IE TECNICO INDUSTRIAL</b>
	
<b>IE TECNICO INDUSTRIAL</b>	<b>IE TECNICO INDUSTRIAL</b>
	
<b>IE TECNICO INDUSTRIAL</b>	<b>IE TECNICO INDUSTRIAL</b>

## ESTADO ACTUAL DEL PROYECTO:

El proyecto se encuentra en suspensión por priorización de recursos para obras complementarias fundamentales por parte de la ETC Boyacá, se encuentra pendiente informe de visita de especialistas Geólogo y Estructural por fisuras encontradas en contención de rampa y placa de contrapiso parte del ejecutor de obra contratista Consorcio Boyacá G-19 y contratista de interventoría PAYC SAS, y actualmente se encuentra en proceso de terminación anticipada por incumplimiento contractual.

Fecha de inicio de reasignación, una vez se surtan los tramites de reasignación.

### Arq. PAULO ANDRES HERRERA PEREZ

Gestora Territorial FFIE

[pherrera@ffie.com.co](mailto:pherrera@ffie.com.co)

Cel. 3002414965