

FICHA TÉCNICA - Fondos Voluntarios de Pensión

Nombre del Portafolio: Portafolio Cerrado Inmobiliario C.C Mayorca Etapa 3 - Locales 1045 - 104
 Nombre del Fondo: Fondo de Pensiones Voluntarias Visión
 Fecha de Corte: 05/31/2023

La ficha técnica puede servir al participante para conocer los objetivos, riesgos, costos y otras condiciones relevantes para evaluar una potencial inversión en el portafolio. Este documento no debe ser la única fuente de información para la toma de decisiones de inversión. La información incluida refleja el comportamiento histórico del portafolio, pero no implica que su comportamiento en el futuro sea igual o semejante.

Información general del portafolio	
Inicio de operaciones:	8/14/2017
Fecha de Vencimiento:	8/10/2023
Valor del portafolio:	\$ 4,050.69
Número de participantes:	2
Custodio de Valores:	Cititrust Colombia S.A.

Condiciones de inversión del portafolio	
Aporte mínimo:	\$ 500,000,000.00
Adición mínima:	N/A
Saldo mínimo:	\$ 500,000,000.00
Plazo permanencia:	Al vencimiento del portafolio
Sanción o comisión por retiro anticipado:	N/A
Retiro mínimo:	N/A
Retiro máximo parcial:	N/A

Calificación del portafolio	
Tipo de calificación:	N/A
Fecha de la última calificación del portafolio:	N/A
Entidad calificadora:	Sin Calificación
Documento de calificación	N/A

Política de inversión del portafolio	
Objetivo del portafolio:	El portafolio busca invertir en inmuebles propuestos por los participantes interesados en los mismos aceptados por Alianza previo estudio de títulos y estudio del área jurídica.
Estrategia de inversión:	Se trata de un portafolio que invierte principalmente en un activo inmobiliario y podrá contar con depósitos en cuentas bancarias con calificación AA+ o su equivalente. El portafolio estará integrado también por los dineros recibidos por concepto de arrendamiento, valoraciones, operaciones de liquidez, ventas previstas dentro del proceso de desinversión y en general, cualquier otro ingreso que se derive de las inversiones de propiedad del fondo.
Índice de Referencia:	UVR
Horizonte de inversión recomendado:	Largo plazo

Riesgos del Portafolio	
Los factores de riesgo asociados al portafolio y su administración están relacionados en el reglamento. Alianza Fiduciaria como Sociedad Administradora del Fondo Voluntario de Pensión Visión diseñó e implementó sistemas integrales de administración para la adecuada gestión de los riesgos a los que se encuentra expuesto el Fondo en el desarrollo de sus operaciones.	

Gastos y comisiones del portafolio			
Costos de una inversión de \$1,000,000 en el portafolio hace 1 año			
Saldo inicial	Rendimientos brutos	Gastos y comisiones	Saldo Final
\$ 1,000,000.00	\$ 4,422.01	\$ 24,597.11	\$ 979,824.90

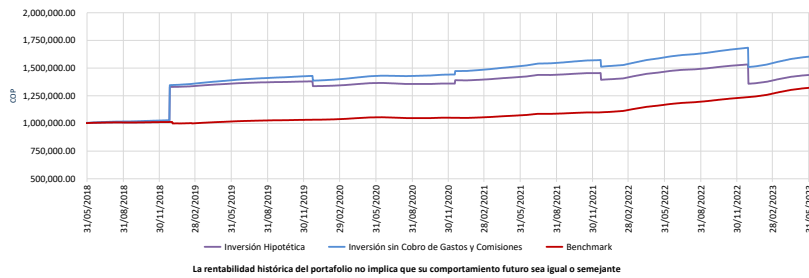
Los costos asociados al fondo y las comisiones pagadas a la sociedad administradora reducen los rendimientos totales de las inversiones. Este ejemplo muestra los costos de invertir \$ 1,000,000 en este portafolio durante un año, asumiendo que no hay aportes ni retiros en este periodo.

Detalle de las comisiones del portafolio		
Concepto	Porcentaje Aplicable	Base de la comisión
Comisión de administración:	2.50%	Activos bajo administración
Comisión A:	NA	NA
Comisión variable:	NA	NA

Gastos y comisiones históricas	
Remuneración efectivamente cobrada:	2.50%
Gastos del portafolio:	0.00%
Gastos totales:	2.50%

Las comisiones informadas corresponden a las comisiones máximas por portafolio. Las comisiones efectivamente cobradas a los participantes pueden ser diferentes de acuerdo con la alternativa escogida. Para conocer más de las comisiones, consulta el prospecto del portafolio y la información de la alternativa.

Evolución de una inversión de \$1,000,000 en 5 años



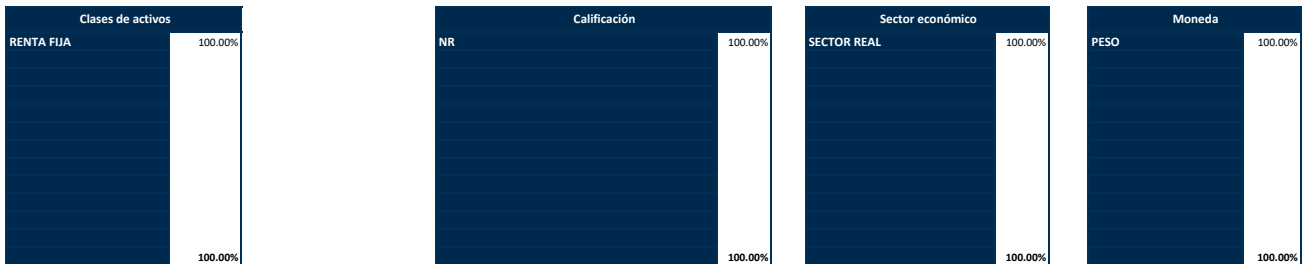
Rentabilidad histórica

	Portafolio	Benchmark
Mes	9.13%	11.48%
Trimestre	15.04%	17.37%
1 año	-2.02%	13.07%
5 años	7.45%	6.03%
Año Corrido	14.59%	16.96%

Volatilidad histórica

	Portafolio	Benchmark
Mes	0.10%	0.09%
Trimestre	0.26%	0.26%
1 año	11.42%	0.24%
5 años	15.11%	0.30%
Año Corrido	0.26%	0.26%

Inversiones del portafolio



Principales inversiones del portafolio

Emisor	Tipo de inversiones	Sector económico	% del portafolio
CONJUNTO INMOBILIARIO CALLE 50 SUR PH	RENTA FIJA	SECTOR REAL	100.00%
TOTAL			100.00%

Información adicional del portafolio y el FVP

Consulta el reglamento de funcionamiento del fondo el prospecto del portafolio, la ficha técnica del portafolio y el informe de rendición de cuentas a través de la página web https://www.alianza.com.co/portafolio-estable	Compara los costos de la inversión en www.superfinanciera.gov.co
Consulta el cobro de comisiones de nuestros diferentes portafolios en los prospectos disponibles en https://www.alianza.com.co/portafolio-estable y en el anexo 4 del reglamento del Fondo de Pensiones Voluntarias Visión	Comunicate con nosotros a través de nuestros canales de servicio al cliente disponibles en https://www.alianza.com.co/oficinas#column-3 o al correo electrónico servicioalcliente@alianza.com.co

Observaciones

Este material es para información de los afiliados y no está concebido como una oferta o una solicitud para vender o comprar activos. La información contenida es sólo una guía general y no debe ser usada como base para la toma de decisiones de inversión. En relación con el fondo existe un prospecto de inversión y un contrato de suscripción de derechos que contiene información relevante para su consulta y podrá ser consultada en www.alianza.com.co, en el link de Inversiones. Las obligaciones asumidas por Alianza Fiduciaria S.A con ocasión de la celebración del contrato mediante el cual se vinculan los inversionistas al fondo son de medio y no de resultado. Los datos suministrados reflejan el comportamiento histórico del fondo, pero no implica que su comportamiento en el futuro sea igual o semejante.